

PLUS + GRAND BESANÇON

plus.grandbesancon.fr

www.grandbesancon.fr - 2,50 €⁵

116

JUILLET

AOÛT 2023

6 AU 9 JUILLET

**CHAMPIONNATS
D'EUROPE DE BMX**

+DOSSIER

Devenez
écotouriste !

+DE PROXIMITÉ

À Franois, tout
pour être heureux

+D'INSPIRATION

Mardis des rives :
10^e édition tout l'été

PLUS SOMMAIRE



P.09



P.23



P.28



P.34



P.35

4 PLUS de liens

L'actualité des réseaux

5 PLUS d'échos

Le Territoire dans la presse

6 PLUS d'actus

Les informations du Territoire

10 PLUS dossier

Un sujet à 360°

18 PLUS d'actions

La métropole agit pour vous

PLUS de proximité

23 Communes

28 Ville de Besançon

32 PLUS d'inspiration

36 PLUS d'expression

38 PLUS d'emploi

On recrute !

**JUILLET
AOÛT 2023**

Restons connectés

f Grand Besançon Métropole

in Grand Besançon Développement Grand Besançon Métropole

YouTube GrandBesançon

@BesançonBoosteur deBonheur

PLUS Retrouvez les compléments d'information sur : plus.grandbesancon.fr

grandbesancon.fr
boosteurdebonheur.besancon.fr



DOSSIER DEVENEZ ÉCOTOURISTE !

Cartographie des principaux sites touristiques **P10**

Des animations tout l'été ! **P12**

Plein d'activités pleine nature **P14**



Amagney
Audeux
Avanne-Aveney
Besançon
Beure
Bonnay
Boussières
Brailans
Busy
Byans-sur-Doubs
Chalèze
Chalèzeule
Champagney
Champoux
Champvans-les-Mouilins
Châtillon-le-Duc
Chaucenne
Chemaudin et Vaux
La Chevillotte
Chevroz
Cussey-sur-l'Ognon
Dannemarie-sur-Crète
Deluz
Devecey
École-Valentin
Fontain
Franois
Geneuille
Gennes
Grandfontaine
Larnod
La Vèze
Le Gratteris
Les Auxons
Mamirolle
Marchaux-Chaufontaine
Mazerolles-le-Salin
Mérey-Vieilley
Miserey-Salines
Montfaucon
Montferrand-le-Château
Morre
Nancray
Noironte
Novillars
Osselle-Routelle
Palise
Pelousey
Pirey
Pouilley-Français
Pouilley-les-Vignes
Pugey
Rancenay
Roche-lez-Beaupré
Roset-Fluans
Saint-Vit
Saône
Serre-les-Sapins
Tallenay
Thise
Thoraize
Torpès
Vaire
Velesmes-Essarts
Venise
Vieilley
Villars-Saint-Georges
Vorges-les-Pins



L'éco-tourisme : notre carte à jouer !

Les chiffres le montrent, avec une hausse de 31 % du nombre de visiteurs sur ce début d'année 2023 par rapport à 2022, des entrées plus nombreuses sur nos principaux sites patrimoniaux ou encore une hausse des nuitées à la halte fluviale... notre territoire attire de plus en plus de touristes, qu'ils viennent de la région, des régions voisines ou des pays limitrophes.

L'été est là et confirmera que notre destination s'inscrit dans les nouvelles tendances de l'écotourisme et dans les nouvelles aspirations des visiteurs, grâce à une combinaison remarquable entre nature et culture : 6 musées de France, 2 distinctions par l'UNESCO, label Ville d'Art et d'Histoire, et une variété de sites naturels propices à la pratique de nombreuses activités outdoor, sportives et de loisirs comme le trail, la randonnée, l'escalade, le parapente, le kayak...

Destination écoresponsable, le Grand Besançon l'est assurément avec une offre éclectique

idéale pour les touristes d'itinérance. Parmi les événements à retenir, trois temps forts marqueront notre saison estivale. Le 15ème anniversaire de l'inscription UNESCO des fortifications Vauban tout d'abord, avec une levée de drapeau symbolique sur l'ensemble des 12 sites à travers la France le 7 juillet à 11h et une programmation d'animations jusqu'au 20 juillet à la Citadelle. La réouverture très attendue de notre Musée de la résistance et de la déportation aura lieu le 8 septembre. Enfin, la poursuite des célébrations des 150 ans de la naissance de Colette avec une exposition qui lui est consacrée à la Bibliothèque municipale d'étude et de conservation, la réouverture de sa maison pour les Journées du patrimoine en septembre, et l'hommage qui lui sera rendu lors de notre festival littéraire Livres dans la Boucle (programme littéraire, musical et cinématographique).

L'été est là, et vous avez toutes les cartes en main pour redécouvrir notre magnifique territoire.

Anne VIGNOT
Présidente de Grand Besançon Métropole
Maire de Besançon

Gabriel BAULIEU
1^{er} Vice-Président de Grand Besançon Métropole
Maire de Serre-les-Sapins

PLUS DE LIENS

Retrouvez toutes les actus quotidiennes du Grand Besançon en ligne.

 **LINKEDIN**

Grand Besançon capitale du biomédical !

Les entreprises Archéon et Pixee Medical ont eu les honneurs de la chaîne BFM Business au mois de mai. Elles ont pu présenter leur savoir-faire et évoquer leurs perspectives de développement.

👉 [Grand Besançon Développement](#)

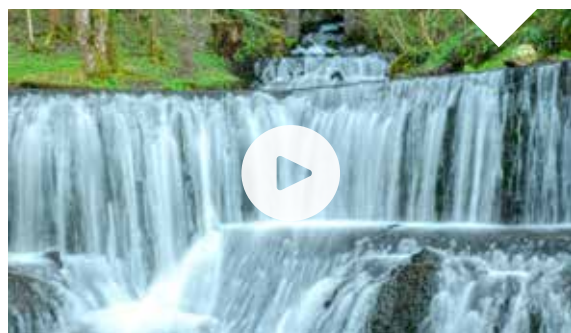


 **YOUTUBE**

Comprendre le cycle de l'eau dans le Grand Besançon

Une vidéo didactique qui vous présente étape par étape le cycle de l'eau, du captage au traitement de l'eau potable.

👉 [Chaîne de Grand Besançon Métropole](#)



 **FACEBOOK**

Les Grand Bisontines ont du talent !

Grand succès pour le post consacré à Julie-Anna Domergue, jeune habitante de La Vèze qui vient d'obtenir sa certification pour piloter des Airbus A320 à seulement 21 ans ! Une vraie fierté !

👉 www.facebook.com/GrandBesancon



 **INSTAGRAM**

La douceur de vivre bisontine avec cette photo de Gilles Pincemaille. Abonnez-vous à notre page pour découvrir de magnifiques photos de notre territoire.

👉 [Instagram.com/besanconboosteurdebonheur](https://www.instagram.com/besanconboosteurdebonheur)

Retrouvez tous
les liens...
en scannant
ce QR Code



PLUS D'ÉCHOS

Retrouvez tous
les liens...
en scannant
ce QR Code



LesEchos

Le magazine économique est revenu sur le rachat par le Groupe Maty de l'atelier de service après-vente joaillier d'EBS situé à Thise qui lui permet de compléter sa palette de métiers autour du bijou.

👉 <https://tinyurl.com/47arvdbw>



L'ÉQUIPE

Manon Bohard, la Grand Bisontine, a terminé troisième en individuel des championnats du monde de trail long à Innsbruck en Autriche et première par équipe. Performance majuscule également pour Thibaut Baronian qui termine 4^e de l'épreuve de trail court. Grand Besançon terre d'outdoor !

👉 <https://tinyurl.com/2uxbrupp>

arte

TIC-TAC. Dans la quête ininterrompue du temps, le massif du Jura et les méandres du Doubs deviennent au XVIII^e siècle des terres inventives pour le connaître, l'appréhender et le maîtriser.

#Besançon et sa région, nourris par les sciences, ont donné l'heure à une bonne partie de la France... Documentaire sur la chaîne d'Arte.

👉 <https://tinyurl.com/2p99ufn6>



France Inter revenait le 10 juin dernier sur l'inauguration de l'horloge de Flore réalisée par Marc Buchy dans le cadre des 24h du temps au parc des Glacis à Besançon.

👉 <https://tinyurl.com/ycnd5een>

13 000 plantes ont été semées pour cette horloge florale qui va devenir un véritable nid de biodiversité pour de nombreuses espèces d'insectes.



PLUS D'ACTUS



Événement

Comme chaque année, plusieurs milliers de curieux se sont rendus aux portes ouvertes du Conservatoire à rayonnement régional du Grand Besançon à la Cité des Arts.



AMÉLIOREZ votre mobilité

Vous voulez réduire votre utilisation de la voiture individuelle ? Grand Besançon Métropole vous aide en vous proposant un service gratuit de conseil en mobilité. Ce service s'adresse aux employeurs publics et privés, aux administrations, aux commerces, aux établissements d'enseignement, de soins, de loisirs, etc., comme à tout un chacun. L'intervention du conseiller mobilité vous offrira de vraies alternatives pour vous passer de votre voiture partiellement ou totalement. Sur proposition, il est également possible d'identifier les points d'amélioration d'accessibilité et de proposer des aménagements adéquats, à l'exemple des escaliers de la rue Edison (voir page 31). Une trentaine de plans de mobilité employeur sont ainsi en cours de réalisation ou déjà réalisés sur le territoire. À votre tour !

 **contact :**
conseil-mobilite@grandbesancon.fr



NOUVEAUX AFFICHAGES pour les usagers du tram

Pour améliorer la visibilité des informations pour les usagers du tramway, les écrans des 32 stations de tramway ont été changés. Perchés sur des totems et jusqu'alors monochromes, ils sont remplacés par 120 écrans couleur moins énergivores que les anciens. Ces nouveaux panneaux déployés depuis le mois de mai sont plus en phase avec les attentes des usagers. Ils permettent un affichage plus dynamique, des contenus sonores et des vidéos informatives sur des sites touristiques locaux comme la Citadelle ou des informations sur d'autres moyens de mobilités actives et durables comme le vélo par exemple. L'opération qui s'élève à 290 000 € est subventionnée à hauteur de 80 % par l'Europe via le FEDER.



ÉCOLES DE MUSIQUE Le temps des inscriptions

Vous avez toujours rêvé de jouer de la musique ou de chanter ? C'est le moment ! Dans l'agglomération, il y a 11 écoles de musique réparties sur tout le territoire. Il y en a forcément une près de chez vous. Très complémentaires, elles offrent un large choix aux pratiquants, que ce soit en matière d'instruments, à cordes, à vent, à percussion, ou en matière de style musical avec du blues, du rock, de la pop ou encore de la musique classique ou du jazz. Toute l'année, des équipes d'enseignants passionnés et enthousiasmants vous proposeront aussi ateliers et projets musicaux, concerts... Les inscriptions pour la rentrée de septembre débiteront dès la fin du mois d'août. Alors n'attendez plus, à vous de jouer !

 **d'infos :**
www.grandbesancon.fr



NOUVEAU SUCCÈS POUR LE RAID HANDI FORT !

Encore un immense succès pour la 15^e édition du Raid handi fort qui devient un événement national incontournable du sport outdoor. Deux jours d'activités intenses, d'efforts, de défis, et de solidarité pour les 18 équipes composées de 6 personnes dont deux en situation de handicap. Hâte d'y être en 2024 !



IMAGINEZ LA SANTÉ du futur

Plus grand marathon d'innovation en santé de la région, le 7^e Hacking Health se tiendra du 13 au 15 octobre. Pendant ce week-end non-stop, les équipes réfléchiront à trouver des solutions à 20 problématiques de santé soumises par des professionnels, des patients ou des entreprises. Événement très ouvert et pas uniquement réservé aux seuls étudiants, il permet d'associer des personnes de toute la société civile qui s'enrichissent mutuellement de leur savoir-faire et de leurs connaissances complémentaires. Ainsi, toute personne ayant une compétence technique peut rejoindre l'édition, quel que soit le domaine : développeur numérique, ergonomiste, mécanicien, électronicien, designer etc. Pour développer un prototype ou valider ou non un concept en 48h, l'énergie et l'inventivité de tous sont les bienvenues...

+ d'infos :
www.hh-besancon.fr



LA GASTRONOMIE locale à la fête !

Véritable vitrine des produits locaux, Les Instants gourmands « remettent le couvert ! » comme l'annonçait l'affiche 2022. Un événement convivial et festif grâce aux nombreuses animations et à la qualité des produits, des artisans locaux et des exposants régionaux ou d'un peu plus loin. Et cette 27^e édition ne dérogera pas à la règle. Elle se déroulera à nouveau à l'ombre des platanes de Granvelle à Besançon, du jeudi 24 août au dimanche 27 août, de 10h30 à 20h et en nocturne jusqu'à 22h30 les vendredi et samedi. Alors anticipez votre venue pour ne pas arriver trop tard car les places sont chères chaque année pour déguster la fine fleur des produits locaux et échanger avec les artisans. Bon appétit !

+ d'infos :
besanconandco.com



DEVENEZ patient volontaire !

L'Université de Franche-Comté cherche des volontaires pour devenir « patient standardisé », pour les examens nationaux des étudiants en médecine. Ces personnes sont formées pour simuler un cas médical (ces examens sont menés sans gestes invasifs ni nudité). Quelques prérequis sont exigés si vous désirez vous prêter à l'exercice. Tout d'abord être majeur, avoir la possibilité de se rendre à Besançon facilement, et enfin être disponible lors de 3 formations et 2 épreuves. Après leur candidature, les postulants retenus seront reçus en entretien. Engagez-vous pour aider les futurs médecins à se former !

+ d'infos :
BContact UFR Santé
Tél. 03 81 666 222
patientmedecine@univ-fcomte.fr



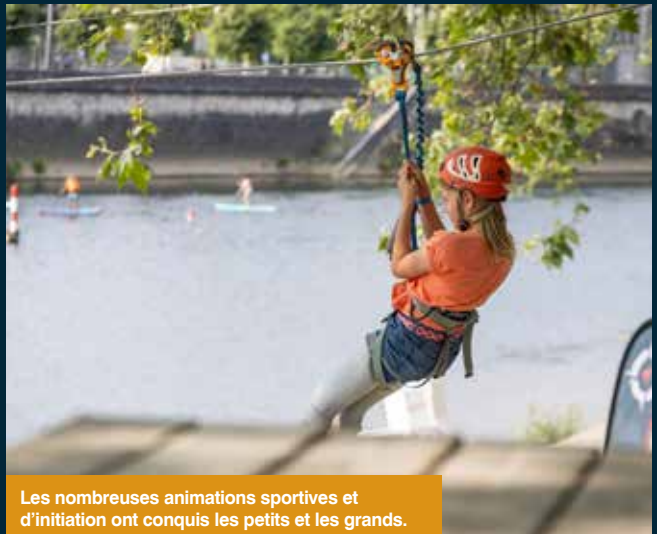
Grandes heures nature et 24 heures du temps : UN SUCCÈS POPULAIRE !



Il y en avait pour tous les goûts et tous les âges le week-end des 17 et 18 juin à Besançon et dans l'agglomération. Grandes heures nature, le festival outdoor a connu une fréquentation record le vendredi et le samedi avec plus de 13 000 personnes avant une restriction de ses activités le dimanche. À Granvelle, la cour du Musée du Temps a accueilli près de 11 500 personnes lors des 24 heures du temps. Vivement 2024 !



L'Ekiden, marathon trail par équipe, a enregistré près de 1 100 inscrits. Un record qui s'amplifie édition après édition.



Les nombreuses animations sportives et d'initiation ont conquis les petits et les grands.



Raid X'Périences, rando gourmande, course de paddle... quelques-unes des activités conviviales et sportives où on a compté le temps...

...comme lors des 24 heures du temps qui se déroulaient tout à côté dans la cour du Palais Granvelle.



Le sport a souvent comme juge de paix le chrono plusieurs activités le rappelaient. En tout, plus de 500 personnes ont participé aux challenges sportifs.



L'entreprise SILMACH a profité de l'événement pour présenter sa nouvelle montre « The time changer » qui va révolutionner l'univers de la montre à quartz avec son micromoteur au silicium !

OLÉ ! LIVRES DANS LA BOUCLE

SE PRÉPARE...

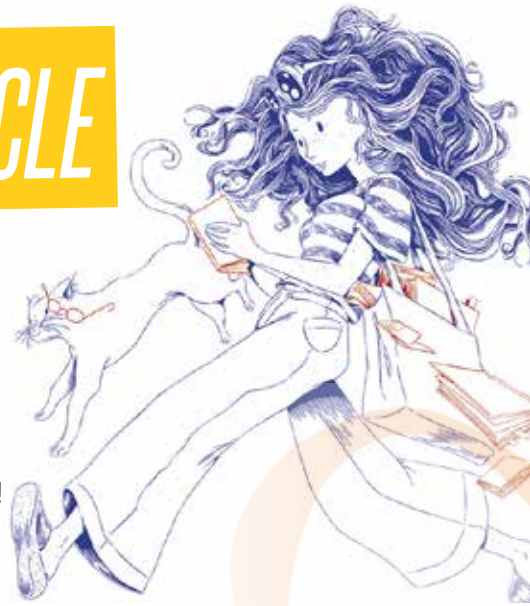
Du 15 au 17 septembre, romanciers, illustrateurs, scénaristes de BD seront à Besançon. Au programme : une centaine de rencontres, lectures, concerts, ateliers et performances. Et la Catalogne à l'honneur. Il y en aura pour tous les goûts !

Dany Laferrière, président



Prix Médicis 2009 pour son roman *L'énigme du retour*, le natif de Port-au-Prince est le premier écrivain d'origine haïtienne à entrer à l'Académie Française, en 2015. Inspiré par les thématiques de l'identité et de l'exil, engagé inlassablement dans le com-

bat contre le racisme, et pour la reconnaissance de la langue française, il avait déjà honoré l'édition 2018 de *Livres dans la Boucle* de sa présence. Il présentera cette année son nouveau roman *Petit traité du racisme en Amérique*, publié chez Grasset.



La catalogne à l'honneur

Après les lettres nordiques l'an dernier, place aux lettres catalanes ! Imagination, humour, intrigue... de quoi vous régaler.

Nadia Hafid, auteure de BD, Meritxell Marti et Xavier Salomon, auteurs jeunesse, et Eva Baltasar, romancière, sont les premiers inscrits. À suivre...

Le plein de nouveautés

Amélie Cordonnier, Sorj Chalandon, Jean-Baptiste Andrea, Wilfried N'Sondé, Negar Djavadi, Laurent Binet, Hugo Lindenberg, Éric Fottorino, Colombe Schneck, Guy Boley, Léonor de Récondo,... seront là pour présenter leur dernier roman.

Notez aussi le grand retour en France d'une star du polar : R.J. Ellory qui fera sa première escale à Besançon, à l'occasion de *Livres dans la Boucle* (eh oui !). Bien d'autres personnalités littéraires sont aussi attendues mais encore un peu de patience...

➤ **Actualités à suivre sur**
livresdanslaboucle.fr



Eric Fottorino

© Francesca Mantovani



François Marthouret

© DR



Colombe Schneck

© J.F. Pega

Hommage à Colette

Le festival célébrera les 150 ans de la naissance de Colette, cette dame de lettres tant attachée à Besançon. Au programme du vendredi 15 septembre : rediffusion du film de Wash Westmoreland sorti en 2018, grand entretien avec Emmanuelle Lambert et Frédéric Maget, tous deux spécialistes de Colette, et lecture de texte par Marie-Christine Barrault et François Marthouret, mis en musique par l'orchestre Victor Hugo. À ne pas manquer !



➤ **Infos pratiques : Du 15 au 17 septembre**
Vendredi 15 h-19 h / samedi 10 h-19 h / Dimanche 10 h-18 h
Où rencontrer les auteurs ?
Littérature générale, polar, auteurs catalans : place de la Révolution
Auteurs jeunesse : musée des Beaux-arts
Auteurs BD : Le Scénacle, rue de la Vieille Monnaie
Accès gratuit à toutes les rencontres – réservation conseillée !



Marie-Christine Barrault

© Astrid di Collalanza

L'été est à vous !

Il n'est pas nécessaire de partir bien loin pour passer un bel été quand on habite le Grand Besançon.

Avec une nature omniprésente, un patrimoine riche et des activités de plein air à gogo, il y a de quoi se détendre à proximité de chez soi !

Site Unesco, musées des Maisons comtoises, des Beaux-arts et d'archéologie, maison natale de Victor Hugo, concerts en plein air au bord du Doubs... les fans de culture ne s'ennuieront pas.

Eurovélo route, paddle ou canoë sur le Doubs, baignade à Osselle, balades en bateau, rando ou VTT sur nos collines ou en forêts, les amoureux de sports nature n'ont que l'embarras du choix ! En bus, en train, vélo, beaucoup de sites sont accessibles facilement, sans utiliser la voiture...

Ce dossier vous donne plein d'idées pour booster votre bonheur et profiter de vacances en harmonie avec la nature, à deux pas de chez vous !



Découverte à pied

- 1 Parcours fléché Rives et Remparts, dépliant disponible à l'Office de Tourisme et des Congrès de Besançon
 - Parcours Biodiversité, disponible sur l'application numérique Visiter Besançon
 - Tous les parcours de randonnées pédestres, trail, VTT et cyclo disponibles sur l'application numérique Grandes Heures Nature
 - Balades botaniques avec Serpe et Chaudron
 - Sorties naturalistes avec la LPO



Grotte d'Osselle

Découverte à vélo

- 2 Grand Tour VTT, forfait séjour proposé par les agences Roule Ma Poule et Doubs Tourisme.
- 3 Circuits en VTTAE guidés par Doobike (ville, rives du Doubs, belvédère de Montfaucon et forêt de Chailluz)
- 4 Location de VAE et balades guidées par Happy's expérience depuis les capitaineries et Mamirolle

Découverte sur l'eau

- 5 Topoguide « Pagayons en Vallée de l'Ognon », disponible à l'Office de Tourisme et des Congrès du Grand Besançon
- 6 Rand'Eau Kayak autour de la Boucle, proposée par la Société Nautique de Besançon, du 3 juin au 30 septembre 2023.
- 7 Parcours écopagayeur à la base nautique d'Avanne-Aveney.
- 8 Location de canoë, kayak et paddle à la base d'Avanne-Aveney, à la base de loisirs d'Osselle et au club de Saint-Vit canoë kayak.
- 9 Location de bateaux électriques et de VAE à la capitainerie du Moulin Saint-Paul.

Découverte sous terre

- 10 Initiation spéléologie à la Grotte des Cavottes avec Roc & Eau





Concerts, cinéma en plein-air, apéro-time, visites guidées, expositions, jeux... l'été sera encore riche d'animations à la Citadelle.

CHAQUE JOUR,

un nouvel été à vivre



Tout le Grand Besançon sera animé par 1 001 activités, au fil de l'été. En voici une sélection sur deux sites majeurs de notre territoire : la Citadelle ci-dessous et le Musée des Maisons comtoises page 13

Du 6 au 8 juillet

Concerts à 21 h

Le parc Saint-Étienne vibrera entre dub et reggae (le 6, 5 €), entre jazz et jazz électro (le 7, 15 €), puis au son de la pop (le 8, 15 €).

Les 7 et 8 juillet

La Citadelle organise deux journées festives, sur son site et au centre-ville, pour célébrer les 15 ans de l'inscription des fortifications de Vauban au patrimoine mondial de l'Unesco. Parmi les autres événements de l'été :

11 juillet au 29 août

Chaque mardi soir à la tombée de la nuit

Un ciné en plein air permet de (re)découvrir un film avec une programmation faisant largement écho à la réouverture du Musée de la Résistance et de la Déportation, le 8 septembre.

Les jeudis du 13 au 31 août - 19 h 30

La Citadelle vous accueille dans un espace privatisé, le temps d'un apéritif dînatoire (2 à 10 convives par lieu, 37 € par personne, sur réservation).

Du 8 juillet au 31 août - 11 h

Des visites express permettent de découvrir les incontournables du site (2,10 € adulte / 1,10 € (8-17 ans), en complément du billet Citadelle).

Du 8 juillet au 27 août

Révélation ! Le futur est entre nos mains vous embarque entre expo participative et ateliers mêlant sciences, arts et sociétés.

Du 8 juillet au 27 août - 14 h

Un atelier d'initiation à l'éthologie permet d'en savoir plus sur le comportement animal (dès 7 ans).

Du 8 juillet au 27 août - 15 h

Le Coin atelier propose chaque jour une nouvelle activité pour apprendre tout en s'amusant (dès 5 ans).

Du 8 juillet au 27 août - 16 h

Le Muséum propose *Une histoire naturelle*, visite guidée du Naturalium (dès 10 ans).

19 juillet au 31 août - sauf le 16

Les mercredis à 14 h 30

C'est Victor Hugo en personne qui vous accompagnera pour une visite. Du 8 juillet

au 31 août (14 h 30), et le dimanche 10 septembre (à 15 h), c'est au tour de Vauban de vous dévoiler les secrets de « sa » Citadelle (6,30 € adulte / 4,20 € (8-17 ans) en complément du billet Citadelle).

Jusqu'au 1^{er} octobre

Les enquêteurs en herbe pourront tenter de démêler la sulfureuse *Affaire des poisons* (escape game, dès 6 ans, à partir de 20 € par personne, jusqu'à 6 participants).

Du 15 juillet au 15 août - 14 h 30

Les mardis et jeudis

Une visite contée du Musée Comtois vous embarque sur les traces de la Vouivre, des dames vertes ou encore du dahu, avant de créer votre propre personnage fantastique (dès 5 ans).

- Le Qinzé, bar-restaurant-scène culturelle, a rouvert ses portes et sa terrasse avec vue panoramique sur la ville. **Infos : qinze.fr.**

+ Infos et réservations : citadelle.com. Desserte par la ligne Ginko Citadelle. Entrée comprise dans le Pass Tourisme.

UN ÉTÉ AU GRAND AIR DU MUSÉE DES MAISONS COMTOISES



Envie de visiter toute la Franche-Comté en un jour ? C'est à Nancray, aux portes des montagnes du Jura, que ça se passe ! Le Musée des Maisons comtoises y propose un parcours immersif avec 35 bâtiments du XVII^e au XIX^e siècle et plus de 22 000 objets, illustrant l'évolution de la vie quotidienne de 1660 à 1950.

À table !

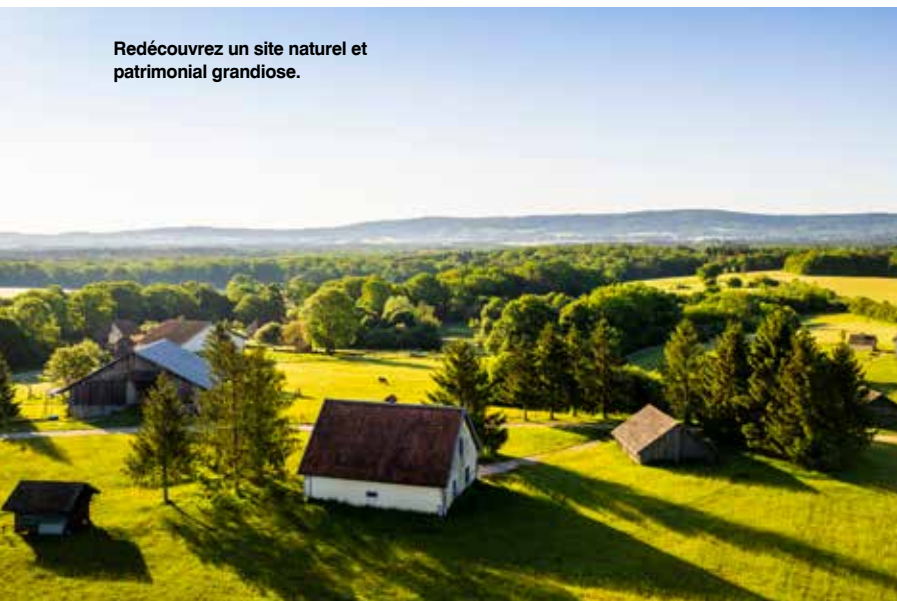
Le Musée accueille aussi des expositions temporaires, jusqu'au 5 novembre. *À table ! Que met-on dans nos assiettes ?* plonge le visiteur dans les questions d'alimentation entre plaisir de manger, enjeux de santé et souci de la planète. Avec *Il était une fois*, la photographe Jessica Jeanparis porte un regard sur l'alimentation au XXI^e siècle avec ses troublantes natures mortes contemporaines. Mêmes regards actuels chez cinq artistes qui, jusqu'au 17 septembre, nous invitent *À la fortune du pot* mêlant art de la table, aliments et céramique.



Des animations pour toute la famille.

CIRQUE ÉQUESTRE ET CINÉ À L'ÉNERGIE DU MOLLET

Redécouvrez un site naturel et patrimonial grandiose.



Jusqu'au 3 septembre, le Musée propose chaque jour des animations à partager en famille... Et, pour vivre l'été au grand air, huit jardins thématiques aménagés dans le parc de 15 hectares éveillent tous les sens entre jardin gourmand – avec plantes à goûter –, plantes aromatiques, verger, animaux

de la ferme... Le parc accueille aussi une figure singulière imaginée par la plasticienne Léa Dhordain qui revisite *Des glaneuses* de Jean-François Millet (1857). Zita, la première silhouette, sera accompagnée par les deux autres glaneuses, d'ici 2025. Parmi les autres rendez-vous estivaux,

le marché de Gennes prendra ses quartiers d'été au Musée le 14 juillet (gratuit).

Du 13 au 15 août, la compagnie des Comtois en folie proposera *Inside*, son spectacle mêlant humour et prouesses équestres (15 €, gratuit avant 6 ans).

Soirées magiques en août

Le 16 août, une double soirée est au programme. L'Association astronomique de Franche-Comté vous emmènera en balade dans les plus belles nébuleuses du ciel, entre conférence et observation. L'association Ciné-cyclo proposera du ciné en plein air avec une dizaine de courts-métrages projetés grâce à l'énergie d'une personne pédalant à vélo ! Pour faire durer la magie, il sera possible de passer la nuit sur place (bivouac ou tente personnelle). La soirée est gratuite (petit-déjeuner possible à 7 €).

+ Programme complet : maisons-comtoises.org. Desserte par la ligne Ginko 81 au départ de Chamars. Réduction avec le Pass Tourisme.

ET SI L'ÉCOTOURISME était le meilleur moyen de (re) découvrir le Grand Besançon ?



Sur l'eau, à vélo, un panier à la main pour une cueillette-dégustation, sur la piste des oiseaux, en VTT dans la forêt ou encore sous terre pour une fondue-spéléo (en attendant l'hiver)... Les activités proposées par les acteurs du tourisme, tout cet été, vous permettront de vivre de belles expériences à deux pas de chez vous...

SUR LE DOUBS

- Depuis la Base nautique d'Avanne-Aveney, accessible via l'EuroVélo6, un Parcours Éco Pagayeur offre l'occasion de naviguer sur 8 km et de découvrir la faune et la flore du site, en s'amusant à l'aide d'un topoguide ou d'un audioguide (dès 5 ans).

+ Infos : woka.fr.

- Tous les vendredis soir (de 18 h à 20 h), le SNB organise une Rand'Eau Kayak pour faire le tour du centre historique de Besançon en canoë-kayak, en traversant notamment le tunnel fluvial de la Citadelle (sur réservation). À noter que la traversée du tunnel se fait à pied, avec un bateau moteur chargé de tirer les embarcations (car VNF n'autorise pas le droit de naviguer sous le tunnel avec des petites embarcations).

+ Contacts : snb-canoekayak.jimdo.com

À VÉLO

- L'agence Happy's Expérience propose des balades accompagnées en vélo électrique au départ de la halte fluviale du Moulin Saint-Paul et de Mamirolle. En partenariat avec Serpe et Chaudron, elle propose aussi une expérience botanique à la chapelle de Montoille (Deluz) avec un goûter 100 % « produits locaux »

+ infos : happys-experience.fr.

- Une envie de s'évader au cœur de la forêt de Chailluz ? L'agence Roule Ma Poule vous invite à vous balader à VTC en toute autonomie sur des circuits adaptés à chacun, de 15 à 45 km (1/2 journée ou journée).

- Doobike vous emmène en excursion en VTT électrique à la découverte de Besançon et de ses environs avec des sorties tranquilles le long du Doubs ou plus toniques en forêt à l'assaut d'un belvédère...

+ infos : doo-bike.fr.



DANS LE GRAND BAIN

En ville ou dans un écrin de verdure, les piscines de Port-Joint et de Besançon-Chalezeule sont ouvertes cet été, tout comme la Base nature des lacs d'Osselle. Sur ce troisième site, outre la baignade, il est possible de louer des canoës, des pédalos et des paddles (avec initiation gratuite pour ces derniers, les lundis et mardis de 16 h à 17 h par Woka Loisirs). La Fédération de Pêche du Doubs et la Mission Locale y proposent aussi des animations.

+ infos : grandbesancon.fr. Les sites d'Osselle et de Chalezeule sont desservis par Ginko.

À CHAILLUZ, DE L'OUTDOOR POUR PETITS ET GRANDS

En plus d'une large palette de sports proposée à la Malcombe, Vital'Eté, c'est aussi le plein d'activités outdoor (gratuites) pour petits et grands, en forêt de Chailluz : VTT, course d'orientation, randonnée, yoga, marche nordique... Autant de façons de se reconnecter à la nature, en famille ou entre amis. Du mardi au samedi, de 14 h à 19 h, entre le 11 juillet et le 26 août.

+ infos : Appli Sport à Besançon

Site de la Malcombe : 06 87 75 76 93

Site de Chailluz : 06 87 75 76 94



RANDONNÉE SPORTIVE

L'ensemble des parcours outdoor – 40 boucles pédestres, 11 tracés trail, 19 boucles VTT et 14 boucles cyclo – sont à retrouver sur l'appli Grandes Heures Nature ou sur les cartes papier disponibles à l'Office de Tourisme.





VISITES NATURALISTES AVEC LA LPO

La Ligue pour la protection des oiseaux (LPO) organise plusieurs sorties (gratuites) dans le Grand Besançon :

- Guépriers & autres oiseaux de la vallée du Doubs, au départ de la Base nature d'Osselle, le jeudi 13 juillet, de 10 h à 12 h.
- Halte fluviale... et ornithologique ! au départ de la halte de Deluz, le samedi 9 septembre matin.

+ Inscriptions et infos : franche-comte@lpo.fr

06 98 95 45 13.

LA NATURE EN VILLE

À Besançon, il n'est pas nécessaire d'aller bien loin pour découvrir des richesses écologiques : plusieurs balades ludiques, à effectuer en autonomie, vous dévoilent les liens entre nature et culture, en cœur de ville.

- La plateforme visiter.besancon.fr propose deux nouveaux parcours, l'un dédié à l'eau, Remontons à la source, l'autre à la Biodiversité dans Besançon.
- La balade urbaine Rives et Remparts : itinéraire fléché au sol et son dépliant descriptif disponible à l'Office de Tourisme (gratuit).
- Découvrez la Boucle depuis la rivière : location de petits bateaux électriques à la halte du Moulin Saint-Paul.
- À compter de ce mois d'août, un nouveau parcours à énigmes vous plongera en pleine nature (carnet d'enquête à retirer à l'Office de Tourisme).

SPÉLÉO AU CŒUR DU JURASSIQUÉ

Aux portes du Grand Besançon, la Grotte des Cavottes (Montrond-le-Château) est un des spots les plus réputés dans la région pour s'initier à la spéléologie avec des passages en mains courantes, mais aussi des descentes en rappel et en tyrolienne. Sa découverte peut être couplée avec une balade en vélo électrique entre Mamirolle et Montrond-le-Château (avec commentaires sur les paysages de la vallée de la Loue), avant une plongée guidée sous terre (infos : happys-experience.fr).

De son côté, Roc & Eau propose une découverte de la Grotte des Cavottes, de façon classique ou plus originale avec des sessions « Fondue souterraine » – avec possibilité de bivouaquer la nuit – ou « Spéléo-cœnologie » autour de vins naturels de la région.

+ infos : roceteau.com.



À LA DÉCOUVERTE DES PLANTES SAUVAGES

Avec des cueillettes-dégustations (plantes médicinales), des cueillettes-transformations (baume, huile de massage, infusion, lessive, savon...), des balades botaniques et bien d'autres ateliers, Serpe et Chaudron nous réapprend à aimer ces herbes pas si « mauvaises » que ça...

+ infos : serpeetchaudron.wixsite.com/plantes.



© Ben Becker/Musée des maisons comtoises

LES BONS PLANS DU PASS TOURISME

Sur 24, 48 ou 72 heures, le Pass Tourisme vous offre un accès illimité au réseau Ginko, une entrée gratuite dans 4 sites incontournables – Citadelle, Musée des Beaux-Arts et d'Archéologie, Musée du Temps et Maison Victor-Hugo –, des tarifs réduits au FRAC (gratuité), au Musée des maisons comtoises à Nancray, à la Base d'Osselle et sur la location d'un vélo électrique chez MyCycle.

+ infos : ginko.voyage.

PRENEZ LE FRAIS À LA GROTTÉ D'OSSELLE

Avec ses 1200 mètres de parcours visitables, la Grotte d'Osselle se découvre au fil d'une sortie guidée. Si le cheminement est facile, il est à noter que la température est de 13 °C toute l'année. Idéal pour prendre le frais au cœur de l'été.

+ Infos : grotte-osselle.fr





WEB, BROCHURES, TRIPORTEUR... TOUS LES OUTILS POUR ORGANISER VOS VACANCES

Deux mois d'été et tant de choses à découvrir et à faire, à travers le Grand Besançon. Mais pas de panique : l'Office de Tourisme saura vous guider, grâce à un tout nouveau site web, mis en ligne au printemps. Avec un contenu renouvelé à 95 %, il a été pensé pour permettre aux visiteurs et aux Grand Bisontins de découvrir et préparer leur séjour ou leur sortie sur notre territoire.

Le site propose un semainier qui recense, jour après jour, l'ensemble des activités touristiques et culturelles proposées sur notre territoire. Dans une logique de guichet unique, une billetterie en ligne a été développée pour valoriser les partenaires de l'Office.

Une présence de terrain

En parallèle au web, l'Office publie une quinzaine de documents et brochures papier. Et, jusqu'au 31 août, sa « Brigade hors les murs » sillonnera les rues bisontines (de 9 h 30 à 12 h 30 et de 13 h 30 à 17 h 30). Se déplaçant en triporteur, deux conseillers en séjour partiront à la rencontre de nos visiteurs pour les accueillir et les informer sur l'ensemble de l'offre touristique du Grand Besançon : hébergements, restaurants, musées, expos, activités, visites guidées, randonnées, infos pratiques...

+ Infos : besancon-tourisme.com



Tous les bons plans pour découvrir et apprécier Besançon sont à l'office de tourisme.

DESTINATION GRAND BESANÇON : TROUVER ET PARTAGER SES BONS PLANS SUR FACEBOOK



« Besançon, ce sont les Bisontins qui en parlent le mieux, évoque d'emblée Mikaël Demenge, fondateur du groupe Destination Grand Besançon sur Facebook. J'ai lancé ce projet pour permettre aux visiteurs de

notre territoire, aux professionnels du tourisme et aux Grand Bisontins de trouver et de partager leurs bons plans pour réussir son séjour chez nous. L'idée m'est venue après avoir préparé tout un voyage, grâce au

groupe Destination New York. »

Déjà 2500 abonnés !

Lancé l'an passé, avec l'appui du Grand Besançon et de l'Office de Tourisme qui a relayé l'initiative auprès de 120 partenaires professionnels, le groupe réunit aujourd'hui 2 500 abonnés et connaît une belle croissance. « L'objectif est de susciter l'intérêt pour notre territoire, d'en prendre le pouls, puis de préparer son voyage, avant d'en partager les bons moments pendant et de garder la flamme après, explique Mikaël Demenge. Le groupe – dont la force réside dans l'interactivité, l'aspect participatif et la bienveillance des Grand Bisontins – est un fabuleux outil de valorisation de notre territoire. »

+ Infos : facebook.com/groups/destinationbesancon

VOTRE ÉTÉ « CLÉ EN MAIN » avec les offres packagées



Envie de prendre du bon temps cet été, sans se prendre la tête pour tout organiser ? Les offres de séjours packagés sont faites pour vous...

Sur doubs.travel

- **Grand Tour VTT** : partez pour 4 jours et 3 nuits entre Doubs, Ognon, Loue et contreforts du Jura (340 €/personne).
- **Les 3 vallées à vélo** : un circuit de 250 km, accessible à tous, entre Val d'Amour, Ognon et Doubs en 4 jours et 3 nuits (298 €/personne).
- **Itinérance sur la Via Francigena** : entre

Besançon et Jougne, parcourez 105 km en 6 jours et 5 nuits (430 €/personne).

Sur besancon-tourisme.com

- **Week-end En Piste sur l'EuroVélo 6 !** Avec Hôtel****, accompagnement guidé sur la journée à vélo, location de VAE, panier pique-nique le samedi midi et Pass Tourisme. Que demander de plus ? (352 €/personne).

- **Week-end En piste sur la Via Francigena.**

Les mêmes prestations que le Week-end sur l'EuroVélo 6, mais sans le vélo ! (300 €/personne).

- **Un séjour Ecotourisme dans le Grand Besançon** est également proposé (son élaboration était en cours de finalisation au moment où nous imprimions).

- **Vivez le Grand Tour**

VTT sur 3 jours et 2 nuits en camping avec possibilité de louer un VTT (musculaire ou électrique) et tout le matériel nécessaire.

- L'agence propose aussi des séjours à composer selon vos envies sur l'EuroVélo 6 et la Via Francigena.



LE TOURISME EN CHIFFRES

Le Grand Besançon, c'est :

6 musées de France

2 distinctions par l'Unesco

34 000 visiteurs accueillis à l'Office de Tourisme entre janvier et avril (+31 % par rapport à 2022), dont 19 % de clients étrangers

Plus de 340

visites guidées proposées par l'Office sur la saison, avec 19 nouvelles thématiques

40 000 participants aux manifestations sportives « grand public » et outdoor en 2022 (+86 % par rapport à 2017)

3 haltes fluviales avec 75 emplacements

1 Eurovélo route Nantes-Budapest qui traverse le Grand Besançon.

Près de **260 000** entrées à La Citadelle sur l'année 2022



BENOIT VUILLEMIN, **Vice-président de GBM délégué à l'attractivité, au rayonnement et au tourisme.**

« L'écotourisme est une des composantes de notre politique touristique, globalement portée par une vision responsable et durable. Cette vision est, du reste, partagée par les

professionnels du secteur. Nous sommes notamment aux côtés de la filière pour structurer une offre d'hébergements complète et variée. Avec son patrimoine naturel et son positionnement, le Grand Besançon est aussi le point de départ idéal de la destination Montagnes du Jura, une marque qui bénéficie d'une belle notoriété en France et en Europe. »

FRANÇOIS BOUSSO, **Conseiller communautaire délégué à l'Écotourisme**

« Le Grand Besançon développe l'écotourisme, depuis le début de ce mandat, non pas par dogmatisme, mais simplement parce que celui-ci a le vent en poupe. Il suffit de voir les fortes affluences dans le Jura, ces dernières années.

Les grands espaces naturels, sont un marqueur fort de notre territoire, et une force que nous valorisons en partenariat avec le Département, la Région, Atout France et l'ensemble des prestataires touristiques grand bisontins. Et ça plaît : les indicateurs du premier semestre sont très bons et nous promettent une belle saison estivale. »



PLUS D' ACTIONS

Planoise se réinvente

Pour donner une nouvelle attractivité résidentielle au grand quartier de Planoise, une centaine d'opérations ont été fixées dans le Nouveau Programme de Renouvellement Urbain qui s'étale entre 2020 et 2030. Cet engagement multipartenarial (ANRU, État, Région, Ville de Besançon, GBM...) mobilise près de 200 M€ et concerne plus de 15 000 habitants des secteurs Cassin, Époisses et Île-de-France.

UNE CENTRALE PHOTOVOLTAÏQUE

Proposer une électricité renouvelable et bon marché à une partie des habitants de Planoise : ce projet solidaire, porté par la Ville et GBM avec les bailleurs sociaux, sera opérationnel à l'horizon 2024-2025. « Il s'agira d'installer des panneaux solaires sur 9 bâtiments, dont deux écoles, répartis dans le quartier (Savoie, Renoir, Fribourg, Durer...) ainsi que sur trois parkings (Languedoc, Cassin...)

explique Antony Joly, de la direction Maîtrise de l'énergie à la Ville. *L'électricité produite profitera à 900 logements.* » Ce programme de 4 M€ s'inscrit dans le cadre des aides apportées aux quartiers et à l'amélioration de la qualité de vie des habitants. À terme pour ces derniers, une économie estimée entre 45 et 100 € par an et par foyer, soit environ 10 % de la facture.



9 bâtiments seront équipés de panneaux photovoltaïques.



Un grand chantier de végétalisation autour des lycées Tristan Bernard et Victor Hugo se terminera en septembre.

LES ABORDS DES LYCÉES TRANSFORMÉS

Un grand chantier de végétalisation et d'aménagements a débuté mi-juin autour des lycées Victor Hugo et Tristan Bernard et s'achèvera en septembre, hors plantation de tous les végétaux. Ce projet accompagne la création d'un service de restauration et d'internat pour les deux lycées, construction pour laquelle des arbres ont dû être coupés. Le secteur donnera à terme la part belle aux espaces verts et aux modes doux, avec

une esplanade Gauguin très arborée à la place de l'ancien rond-point qui sera démonté, et la circulation automobile supprimée. Les eaux de pluie seront déconnectées du réseau d'assainissement pour profiter aux plantations. Rue Russell, le trottoir élargi supprimera l'une des trois voies de circulation routière : un alignement d'arbres constituera une nouvelle voie ombragée pour les modes doux.

Campus Bouloie-Temis : la transformation se poursuit !

Le Campus Bouloie-Temis bénéficie d'un vaste plan de transformation qui va s'étirer jusqu'en 2025 pour en faire un campus nature (voir magazine Plus N° 108). Plus de 80 millions d'euros sont investis par Grand Besançon Métropole, la Région Bourgogne Franche-Comté, la Ville de Besançon, l'Europe, l'État, l'Université de Franche-Comté, le Crous, l'école d'ingénieurs SupMicrotech ENSMM, ou encore le Département du Doubs sur ce projet stratégique pour notre territoire. De nombreux aménagements sont prévus comme la création d'un learning center, l'édification d'un nouveau bâtiment pour l'école d'ingénieurs de l'ISIFC, une nouvelle Maison des sports, le Lieu de vie étudiante (L(i)VE) ou encore des cheminements piétons et vélos végétalisés... Parmi eux, ce mois-ci nous vous dévoilons l'achèvement de la nouvelle place centrale et les aménagements extérieurs en cours de la partie sud du Campus.

En plus des ambitieuses opérations bâtimentaires engagées depuis 2021, le campus de la Bouloie voit se poursuivre sa métamorphose avec un vaste programme d'aménagement paysager. D'abord, la création d'une place centrale apporte désormais davantage d'espace de convivialité. Pour un environnement plus vert, des plantations de diverses essences (feuillus, résineux, fruitiers, arbustes fleuris...) vont renforcer le campus-parc, de la végétalisation du vallon et des terrasses à la création du nouveau jardin botanique. Vers la transition écologique du site, les travaux incluent la gestion des eaux et la désimperméabilisation des sols avec notamment l'emploi de matériaux drainants, et la réalisation d'un corridor vert.

Connexions

Priorités définies dès la mise en oeuvre, l'amélioration de l'accessibilité des personnes à mobilité réduite, ainsi que les connexions internes piétonnes et cyclistes. De même, l'ouverture du campus sur la ville passe par la création de cheminements en direction de Montrapon et à travers la technopole de Temis. Du côté de l'UFR Sport, ont été livrés une Maison des Sports et un grand complexe de plein air multidisciplinaire ouverts à tous les étudiants.

La réalisation du jardin botanique et la végétalisation du campus prennent forme.



Plus de place au vélo

Les dessertes de transport en commun sont également privilégiées et favorisent le déploiement des mobilités douces au coeur du campus. Le projet prévoit la création de 480 places de stationnement vélos. Sur le front de la route de Gray, la requalification du parking de l'UFR Sciences optimise le nombre de places de stationnement voiture et on poursuit la plantation d'arbres et la création de nouveaux stationnements vélos.

À noter que l'aménagement des espaces extérieurs mobilise 10 millions d'euros cofinancés par GBM qui réalise les travaux, la Région BFC, le Département du Doubs et l'Université de Franche-Comté.



La nouvelle place centrale où se côtoie les étudiants est achevée.

Exposition

musée COURBET
Ornans

Du 24 juin
au 1^{er} octobre 2023

L'âge d'or

Paradis, utopies
et rêves de bonheur

de Brueghel
à Signac



musee-courbet.fr

Site Internet : www.musee-courbet.fr - Tél : 03 81 41 28 80 - Adresse : 110 Grande Rue - 25000 Ornans - Doubs - France



LES 10 BONNES RAISONS DE CHOISIR CITYA

POUR MA GESTION LOCATIVE

1 NOUS VOUS CONSEILLONS
DÈS LE DÉBUT DE VOTRE PROJET

2 NOUS GARANTISSONS LE SUIVI
DE VOTRE LOCATION

3 NOUS GÉRONS VOS ÉTATS DES
LIEUX ET VOS DIAGNOSTICS 

4 NOUS ASSURONS VOTRE COMPTABILITÉ

5 NOUS VEILLONS AUX OBLIGATIONS
DE VOTRE LOCATAIRE

6 NOUS METTONS À DISPOSITION UN
ACCÈS 24/7 À TOUS VOS DOCUMENTS 

7 NOUS GÉRONS LES IMPAYÉS ET
LES CONTENTIEUX

8 NOUS GARANTISSONS VOS LOYERS
GRÂCE À L'ASSURANCE LOYERS IMPAYÉS 

9 NOUS FOURNISSONS L'ASSURANCE
PROPRIÉTAIRE NON OCCUPANT 

10 NOUS RESTONS EN CONTACT 

3 mois
de garantie loyer impayé
OFFERTS*

FAITES GÉRER VOTRE BIEN

Vous envisagez de louer ou faire gérer
votre bien ? Si vous souhaitez découvrir
et apprécier nos compétences, retournez-nous
ce bon !

Mme / M.

Adresse

.....

Code postal

Ville

Tél.

E-mail

Coupon à retourner par courrier, par mail ou
par téléphone à : besancon.contact@citya.com
03 81 41 28 80.

Sans engagement de votre part.

*Offre valable jusqu'au 31/12/2023, sous réserve de la souscription
d'un mandat exclusif de gérance. RCS 652 820 358 - ©adbestock.com

110 grande rue, 25000 Besançon - besancon.contact@citya.com - 03 81 41 28 80

Location Gestion Vente Syndic

| citya.com |



L'eau recouvre plus de 70 % de la surface de la Terre, mais seulement 2,5 % est de l'eau douce.

IL EST DONC DE NOTRE DEVOIR DE LA PRÉSERVER !!

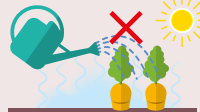
Je ne fais pas...



Je ne laisse pas couler l'eau pendant le rasage, la vaisselle, le lavage des mains et des dents



Je ne fais pas tourner la machine à laver et le lave-vaisselle avant qu'ils soient remplis

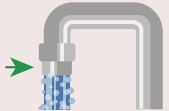


Je n'arrose pas mes cultures en pleine journée



Je ne lave pas ma voiture dans mon jardin, je vais plutôt en station de lavage qui est plus économique en eau et plus écologique

Je fais...



J'équipe mes robinets de mousseurs pour réduire le débit



Je détecte et répare mes éventuelles fuites d'eau



J'installe une double chasse d'eau



Je lave mes légumes au-dessus d'une bassine afin de réutiliser l'eau



J'utilise du paillage autour de mes cultures afin de retenir l'arrosage et la rosée



J'installe un système de récupération d'eau de pluie

Je préfère prendre des douches plutôt que des bains

80 litres / douche

150 litres / bain

Économie de 20l

Je coupe l'eau en me savonnant

Plus d'informations : www.grandbesancon.fr/Dév. durable Environnement/Eau et Assainissement

Principales restrictions réglementaires applicables en situation de sécheresse

ARROSAGES		NETTOYAGES				PISCINES	
pelouses, jardins, espaces verts publics et privés	golfs et terrains de sport	terrasses, toitures et façades	équipements sportifs et de loisirs	voiture	voies	privées	ouvertes au public
ALERTE (Niveau 1) Elle est déclenchée lorsque la coexistence de tous les usages et le bon fonctionnement du milieu aquatique ne sont plus assurés dans de bonnes conditions.							
Interdits entre 8h et 20h	Interdits entre 8h et 20h	Autorisés	Autorisés	Interdits hors stations	Autorisés	Interdits sauf pour les terres mises en eau des piscines en dur construites depuis le 1er janvier de l'année en cours et remise à niveau pour la sécurité	Pas de restrictions particulières
ALERTE RENFORCÉE (Niveau 2) Elle correspond à une aggravation de la situation hydrologique par rapport au niveau de l'alerte, sans toutefois que les milieux aquatiques et les usages de l'eau ne soient encore trop durement atteints.							
Interdits sauf potagers privés entre 20h et 8h	Interdits sauf green et stades autorisés entre 20h et 4h (1 fois / semaine)	Interdits sauf dérogation sanitaire	Interdits sauf dérogation sanitaire	Interdits hors stations économiques (HP / recyclage)	Interdits Sauf impératifs sanitaires	Interdits sauf pour les terres mises en eau des piscines en dur construites depuis le 1er janvier de l'année en cours et remise à niveau pour la sécurité	Soumises à autorisation
CRISE (Niveau 3) Elle commence lorsque les milieux et les usages de l'eau sont très durement affectés par la situation hydrologique. Cette situation doit conduire à la limitation des usages de l'eau aux usages prioritaires (notamment l'eau potable, l'eau pour le bétail...). Tous les autres usages ont vocation à être interdits.							
Interdits sauf potagers privés entre 20h et 8h sur réserves d'eau	Interdits	Interdits sauf dérogation sanitaire	Interdits sauf dérogation sanitaire	Interdits hors stations qui ne seront ouvertes que sur une file	Interdits sauf impératifs sanitaires	Interdiction totale de remplissage	Soumises à autorisation

CRISE RENFORCÉE (Niveau 4)
Des difficultés généralisées ou des menaces graves pèsent sur l'alimentation en eau potable de secteurs entiers du département. L'arrêt complet des usages non prioritaires est imposé par période de 15 jours et sur des zones géographiques particulières (chantiers et autres activités, tous arrosages et lavages, manifestations...)

5 BONNES RAISONS

L'ARMÉE DE TERRE RECRUTE ET FORME 16 000 POSTES

DE CONSEILLER L'ARMÉE DE TERRE COMME EMPLOYEUR

UNE EXPÉRIENCE PROFESSIONNELLE SANS ÉQUIVALENT

UNE MISSION PROFESSIONNELLE QUI A DU SENS
LA DÉFENSE DE LA FRANCE & DES FRANÇAIS

UN CADRE DE TRAVAIL HORS DU COMMUN
À L'ÉTRANGER OU SUR LE TERRITOIRE NATIONAL

UNE RECONNAISSANCE ET UNE PROGRESSION AU MÉRITE

+ DE **55 %** DES SOUS-OFFICIERS SONT D'ANCIENS MILITAIRES DU RANG

51 % DES OFFICIERS SONT D'ANCIENS SOUS-OFFICIERS D'ANCIENS MILITAIRES DU RANG

CONTRATS COURTS OU LONGS, DES PARCOURS PERSONNALISABLES

DES CONTRATS RENOUELABLES DE DIFFÉRENTES DURÉES
2, 3, 5, 8 OU 10 ANS

6 ANS DE CONTRAT EN MOYENNE CONTRE 1,5 AN DANS LE CIVIL

UN ACCOMPAGNEMENT À LA RECONVERSION PAR UNE AGENCE DÉDIÉE

70 CERTIFICATIONS PROFESSIONNELLES ACCESSIBLES ET COMPATIBLES AVEC DES MÉTIERS CIVILS

UN SAVOIR-ÊTRE ET UN SAVOIR-FAIRE RECHERCHÉS PAR LES ENTREPRISES CIVILES

UN GIGANTESQUE CENTRE DE FORMATION

20 % DU TEMPS CONSACRÉ À LA FORMATION

FORMATION TECHNIQUE CONTINUE À L'UNE DES 100 SPÉCIALITÉS TOUT AU LONG DU CONTRAT

+ d'infos au CIRFA de BESANÇON
03 81 87 21 20

SENGAGER.FR

OU SUR

FORMATIONS 2023 / 2024

GRETA DE BESANÇON FORMATIONS LONGUES CERTIFIANTES

INDUSTRIE

Développeur Intelligence Artificielle (Niveau licence professionnelle) : DÉBUT 16/10/2023 - FIN 12/07/2024
 Technicien d'études en mécanique CAO / SOLIDWORKS / INVENTOR (CCP3 du titre professionnel) : DÉBUT 20/11/2023 - FIN 21/03/2024

BÂTIMENT

Coordinateur / Modeleur du bâtiment - Maquette numérique du bâtiment (Niveau licence professionnelle) : DÉBUT 23/10/2023 - FIN 28/06/2024
 Monteur dépanneur frigoriste : DÉBUT 30/09/2023 - FIN 20/06/2024
 Technicien en rénovation énergétique du bâtiment : DÉBUT 25/09/2023 - FIN 05/07/2024
 Technicien / Chargé d'affaires en Équipements de Climatique : DÉBUT 09/10/2023 - FIN 19/07/2024
 Technicien réseaux fibre optique : DÉBUT 06/11/2023 - FIN 29/06/2024

HÔTELLERIE RESTAURATION

CAP Cuisine : DÉBUT 11/09/2023 - FIN 31/05/2024 / TP serveur - Baumes les Dames : DÉBUT 09/10/2023 - FIN 12/04/2024
 TP cuisinier - Baumes les Dames : DÉBUT 15/01/2024 - FIN 12/07/2024

ADMINISTRATIF

Gestionnaire de paie en alternance - Baumes les Dames : DÉBUT 05/09/2023 - FIN 28/06/2024
 Gestionnaire de paie - Besançon : DÉBUT 13/11/2023 - FIN 31/05/2024 Assistant comptabilité et d'administration : DÉBUT 12/09/2023 - FIN 26/01/2024

FILIERE SANITAIRE ET THERMIQUE

Agent de maintenance d'équipements de confort climatique / Installateur en thermique et sanitaire
 Technicien de maintenance d'équipements de confort climatique / Technicien d'installation en équipements de confort climatique

FILIERE AMÉNAGEMENT - FINITIONS

Carreleur - Chapiste / Façadier Peintre - Isolation thermique par l'extérieur / Peintre en bâtiment / Plaquiste plâtrier

FILIERE ÉLECTRICITÉ - DOMOTIQUE - FIBRE OPTIQUE

Électricien d'équipement du bâtiment / Installateur de réseaux de télécommunications- fibre optique
 Technicien Domoticien

→ Entrées et sorties permanentes possibles
→ Inscription tout au long de l'année

Le nom des métiers s'entend tant au masculin qu'au féminin.

35 avenue de Montrapon - 25000 Besançon - 03 81 88 25 94 - greta.besancon@ac-besancon.fr
www.greta-besancon.com



PLUS DE PROXIMITÉ

À Franois, tout pour être heureux

Avec 2 400 habitants et 2 000 adhérents à ses clubs et associations, la commune est sans conteste une des plus animées de l'agglomération. À cela s'ajoutent près de 70 entreprises, des services, des commerces et une forte présence de la nature. Que demander de plus ?

Située dans la première couronne de Besançon, la commune de Franois déborde d'atouts pour ses habitants et ses entreprises. « *Nous sommes desservis par le train – nous souhaiterions d'ailleurs une offre renforcée – Ginko, l'autoroute et des liaisons cyclables*, détaille Émile Bourgeois, maire de la commune. *Depuis peu, il est possible de se rendre à vélo jusqu'à Besançon en toute sécurité. On voit de plus en plus de cyclistes, par tous les temps. Ceux-ci bénéficient des services d'un vélociste sur la commune. On accueille, par ailleurs, tout type de services : médecin, dentiste, bar-tabac, pharmacie, boucherie, poste, alimentation, maraîchers qui vendent des légumes et du lait de la ferme...* »



l'élu. Les nouveaux Franoisiens peuvent compter sur une trentaine d'associations et de clubs sportifs pour s'épanouir. Notre forêt de 290 ha est aussi sillonnée par des circuits pédestres, VTT et VTC. Il y a une école avec 9 classes, une cantine, une école de musique, un complexe sportif complet, depuis les

terrains de foot jusqu'à l'accrobranche. Avec Serre-les-Sapins, nous partageons une salle des fêtes, une crèche de 45 places et un dojo. En somme, nous avons tout ce qu'il faut pour bien vivre au quotidien et avons encore bien d'autres projets pour rendre notre commune toujours plus accueillante. »

Un cadre de vie idéal !

Une offre qui a vocation à s'accroître prochainement avec une nouvelle zone d'activités (voir encadré). De quoi attirer de nouveaux habitants ? « *Nous venons d'inaugurer 16 logements collectifs et 5 individuels à la Belle-Étoile*, explique

UNE COMMUNE EN MOUVEMENT

Franois multiplie les projets en partenariat très souvent avec Grand Besançon Métropole. « *Nous développons une zone d'activités de 4,5 hectares avec l'objectif d'y accueillir une dizaine d'entreprises et de créer ainsi de nouveaux emplois*, explique Emile Bourgeois. Par ailleurs, une quatrième classe de maternelle ouvrira, à la rentrée prochaine. Notre groupe scolaire de 4 bâtiments sera bientôt rénové pour réduire ses consommations énergétiques avec l'objectif d'une baisse de - 60 %. Nous passons à la LED pour l'éclairage public, le terrain de foot et le gymnase, tout en pratiquant l'extinction de nuit. La commune a déployé 16 caméras de vidéoprotection. Côté logements, Habitat 25 prévoit la rénovation d'une ancienne maison au cœur du village et la construction d'un petit collectif pour y créer 14 appartements au total. À noter que, chaque année, nous organisons la fête du village. En septembre, il y aura une journée portes ouvertes avec les entreprises et l'accueil des nouveaux habitants.



La commune dispose de nombreux commerces et services.

DÉBUT DES TRAVAUX JUILLET 2023

Nouvelle

Résidence

à AVANNE

André Besson

- 33 appartements de 50 à 113m² et 5 cellules d'activité
- Dernière réglementation environnementale RE2020
- Frais de notaire réduits



Raccordé au réseau de chaleur
de la Ville de Besançon

 VALDAHON
CONSTRUCTIONS

Profitez de toutes les garanties
du neuf dans un cadre exceptionnel

Contact : 06 85 62 25 67 | avanne@immodoubs.fr

www.immobilier-du-doubs.fr

📍 CHEMAUDIN ET VAUX

3 arrivées au Parc de l'Échange

Prisé pour être une exceptionnelle vitrine sur l'A36 (sortie 3), le Parc de l'Échange Eurespace à Chemaudin et Vaux accueille 3 nouvelles sociétés : KH-SK France, SOS OXYGENE, BFC Signaux. Présentation.

KH-SK France



Pour Claudy Broutin, directeur général de KH-SK France (produits VELUX), « il était nécessaire de relocaliser les ateliers et bureaux R&D afin de libérer de l'espace dans l'usine de Marnay où les besoins en production sont de plus en plus importants. » KH-SK loue donc à Eurespace un bâtiment aménagé en technology center de 2700m². « Nous voulions nous rapprocher du bassin bisontin où nous avons de nombreux partenariats. » La vingtaine de salariés installée en janvier y conçoit de nouvelles lignes de production. Choisi comme site référent pour la fabrication de volets roulants, le site/siège de Marnay,

quant à lui, est en plein développement ; le groupe danois VELUX y investit en effet 40 millions d'euros.

SOS Oxygène



Directeur de SOS OXYGÈNE, Thomas Bousson et ses équipes s'apprentent à quitter la zone de Trépillot où la structure dispensatrice à domicile d'oxygène à usage médical (maladies respiratoires, apnée du sommeil, aérosol thérapie...) était implantée depuis une quinzaine d'années. Elle emménage cet été dans son bâtiment neuf de 1000m². « Cet outil va permettre à l'effectif de 30 salariés de s'épanouir et va garantir à l'ensemble des patients des conditions d'accueil optimales. »

BFC Signaux

Spécialiste des panneaux routiers et signalisations de fabrication 100 % française, BFC Signaux intégrera fin juillet un environnement plus adapté à ses systèmes de production. « Eurespace est un carrefour stratégique entre le réseau autoroutier et les collectivités territoriales franc-comtoises. Nous y avons fait construire un bâtiment industriel de 7000m². Cette construction d'une élégante sobriété le sera aussi sur le plan énergétique puisque 100 % autonome en énergie » souligne Eridan Skana, président du groupe.



📍 CHEMAUDIN ET VAUX

Zone de l'échange, des plantes et des moutons



La zone d'activité du Parc de l'Échange Eurespace voit s'étoffer son décor végétal avec la plantation de différentes essences locales d'arbres, d'arbustes, de vivaces fleuries et de plantes mellifères. Cette végétalisation permet d'une part de lutter contre les îlots de chaleur, et d'autre part d'améliorer le cadre de vie de tous ceux qui y travaillent. On y pratique également l'écopâturage pour l'entretien des espaces en herbe avec l'introduction d'un troupeau de moutons solognots, un moyen de sauvegarder cette race rustique, de respecter la biodiversité sur place et de « tondre » de façon naturelle et paisible.

📍 ÉCOLE-VALENTIN

Un espace multisport tout neuf

Après dix mois de travaux, la commune d'École-Valentin a réceptionné des équipements sportifs réalisés par des entreprises locales : un terrain synthétique de football et un espace de loisirs sportifs. Pour l'occasion, le Football Club Grand Besançon, club regroupant 5 communes (École-Valentin, Pirey, Serreles-Sapins, Franois, Chemaudin et Vaux), a accueilli un stage pour gardiens avec la participation de joueurs du FC Sochaux Montbéliard.

Pour tous

Tandis que seules les personnes autorisées par la commune peuvent accéder au terrain synthétique (clubs de football, groupe scolaire et périscolaire), l'espace de loisirs sportifs est, quant à lui, en libre accès pour l'ensemble de la population. Situé rue de la Tuilerie, l'espace de

loisirs sportifs offre la possibilité de pratiquer toutes sortes d'activités et de disciplines. Du pump track (une première dans le secteur) au basket en 3X3 (nouvelle discipline olympique) en passant par des agrès de musculation de plein air (inclusifs pour personnes en situation de han-

dicap ou à mobilité réduite), il est également possible de pratiquer le handball, le volley et le foot à 5 sur le nouveau city stade.

Inauguration le 2 septembre avec animations, démonstrations et surprises !



Chemaudin-Franois, en un coup de pédale

Après Chalezeule-Thise, La Belle Étoile-Montferrand-le-Château, Tallenay ou encore de nombreuses rues à Besançon, les communes de Chemaudin et Franois disposent depuis fin 2022 d'une nouvelle voie cyclable bidirectionnelle ; celle-ci relie sur 1 km le long de la RD11 les deux communes. Une fois terminée, ces aménagements permettront de rejoindre en vélo de

manière plus sécurisée les secteurs Chateaufarine et hôpital Minjoz en 30 minutes pour les habitants de Chemaudin et en 15 minutes pour les habitants de Franois. Accompagnée du réaménagement des bretelles d'accès de la RD67, la création de cette portion cyclable s'inscrit dans un itinéraire plus grand qui reliera Besançon à Saint-Vit sur 24 km. D'un montant de 550 000€, l'opération a été fi-

nancée à hauteur de 352 000€ par Grand Besançon Métropole, porteur du projet en partenariat avec le Département du Doubs et l'État.

Démarche écoresponsable

Le projet a privilégié la désimpermeabilisation des sols afin de favoriser les îlots de fraîcheur et l'infiltration des eaux pluviales dans le milieu naturel. Des espaces verts ont été créés entre la route départementale et la voie cyclable, des arbres et arbustes ont également été plantés. C'est à partir de matériaux de récupération issus de voies rabotées aux abords de l'échangeur que cette piste a été réalisée. Ainsi, 4 500 tonnes de matériaux ont été réutilisées, ce qui a permis d'éviter 400 voyages de poids lourds. Les aménagements cyclables vont se poursuivre en 2023 dans le territoire (Pirey, Ecole-Valentin, Busy, Routelle...).



L'aménagement cyclable de l'itinéraire structurant Saint-Vit-Besançon se poursuit avec ce nouveau tronçon entre Chemaudin et Franois.

📍 SAINT-VIT

Ouverture d'un site de compostage collectif

Un site de compostage collectif a été installé le 11 mai dans la rue des Buis à Saint-Vit. Il offre aux habitants du secteur, résidant en appartement, la possibilité de composter et de valoriser leurs biodéchets (épluchures, coquilles d'œuf, restes de fruits ou de légumes...) plutôt que de les jeter à la poubelle, ce qui permet également d'alléger leur bac gris et d'optimiser leur facture.

Engagez-vous aux côtés du SYBERT

Amenées à passer régulièrement

dans la commune pour suivre des andains de co-compostage et à surveiller le broyage des déchets verts en déchetterie, les équipes du SYBERT assurent l'entretien de l'équipement. Mais tout désir d'investissement et toute bonne volonté de la part des habitants sont les bienvenus. L'installation d'un second site de compostage est actuellement en cours de réflexion dans le secteur de la rue du Creux du Loup.

Pour bénéficier de ce service gratuit, il faut en faire la demande auprès du service compostage du SYBERT. Une fois inscrit, vous



recevrez le code des cadenas et pourrez dès lors accéder au composteur 24 h/24 et 7 j/7. Si vous n'avez toujours pas de solution de compostage de proximité, n'hésitez pas à le contacter.

+ d'infos :

Sybert : 03 81 87 85 24

📍 CHALEZEULE

Une centrale photovoltaïque aux Andiers

Que faire de l'ancien centre d'enfouissement de déchets inertes (gravats) que Grand Besançon Métropole a exploité jusqu'en 2017 aux Andiers (Chalezeule) ? Quelle reconversion pour ce terrain non constructible et non cultivable qui fut jadis une carrière ?

Dans le cadre de son Plan Climat Air Energie, GBM envisage le site comme

l'opportunité d'y créer une centrale solaire au sol qui produise de l'électricité renouvelable et locale.

La consommation électrique de 1800 habitants

Mis à l'étude, le projet consisterait à installer une centrale photovoltaïque d'une puissance de 3 MWc (= 3 000 kiloWatt crêtes), capacité maximale de production d'électricité quand l'ensoleillement est optimal. Des panneaux de 3,5m au plus haut et de 0,5m au plus bas occuperaient 3,8ha et produiraient 3 900kWh/an, soit la consommation de 1 800 personnes.

Serait inclus un espace de réserve de biodiversité au sud du site. Enjeu : fournir aux riverains de la centrale l'électricité produite à travers une démarche « d'autoconsommation collective », c'est-à-dire majoritairement consommée par les habitants dans un rayon de quelques kilomètres autour du site. D'un investissement estimé à 2,8 M€ HT, les travaux seraient confiés à une société de projets, la SAS Andiers PV, rassemblant deux associés : Opale Energies Engagées et GBM (GBM à 40 %, Opale à 60 %) pour une mise en service fin 2024.

+ Pour en savoir plus : lesandiers-pv.fr/



📍 PELOUSEY

La « Bio en Fête »

Le Groupement des Agriculteurs Bio du Doubs et du Territoire de Belfort (le GAB 25-90) se lance dans une nouvelle aventure en cet été 2023 avec « La Bio en Fête » ! « Organisée en partenariat avec Interbio Franche-Comté, cette journée offre l'occasion de faire connaître les productions et le travail de paysans

bio et d'artisans du territoire », explique Antoine Place, cogérant de la Ferme de Barband à Pelousey, là où La Bio en Fête prendra vie le samedi 26 août entre 10h et 19h. Sont notamment au programme, outre le marché de producteurs et d'artisans, un forum des initiatives et des animations telles qu'un théâtre

familial, un ciné-débat, des jeux paysans ou encore des démonstrations de traction animale et de chiens de troupeau. « Un vrai moment gourmand, original, instructif et festif en perspective autour des valeurs de l'agriculture bio. »

+ Restauration et buvette sur place www.pelousey.com



Les Championnats d'Europe de BMX à Besançon



Après plusieurs événements nationaux et internationaux organisés ces 15 dernières années, BMX Besançon a été choisi par l'Union Européenne de Cyclisme et la Fédération française de cyclisme pour organiser les Championnats d'Europe 2023 du 7 au 9 juillet. Président du club, Stéphane Barroca nous en dit plus.

Une fierté pour le club

Fort de 270 licenciés et d'une centaine de bénévoles, le meilleur club de France se réjouit effectivement d'accueillir un tel événement à Besançon ! Dans les aménagements flambant neuf du quartier du Rosemont et parfaitement adaptés, ces championnats seront spectaculaires et nous promettent une belle affluence (10 000 spectateurs l'an passé).

Comment vont se dérouler les Championnats ?

Avec 2 000 participants de 8 à 55 ans venant de 26 nations, ces Championnats d'Europe sont l'une des plus grosses organisations mondiales dans la sphère BMX. Onze titres officiels de champions d'Europe vont être décernés à Besançon ainsi que des titres de vainqueurs du Challenge Européen.

Quelle sera l'épreuve reine ?

Ce sera évidemment la course olympique pour Paris 2024 avec de précieux points attribués lors de l'événement. Nous aurons la présence des champions olympiques en titre : le Néerlandais Niek Kimmann et la Britannique Bethany Schriever mais nous pourrons également compter sur nos Bisontins qui auront à cœur de briller à domicile, tels que Jérémy Rencurel, vainqueur de la Coupe du monde en 2022, Léo Garoyan, champion du Monde U23, tous deux membres de l'équipe de France. N'oublions pas les féminines avec Tessa Martinez, membre de l'équipe de France U23, et Laura Mougey, vice-championne de France 2022.

LE PROGRAMME DES COMPÉTITIONS :

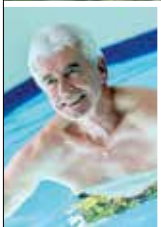
- Challenge européen Cruiser vendredi 7 juillet (à partir de 17 h)
- Challenge européen 7-12 ans samedi 8 juillet (de 8 h à 14 h)
- Championnat d'Europe samedi 8 juillet (de 14 h à 20 h)
- Championnat d'Europe Time trial par nation dimanche 9 (vers 13 h)
- Challenge européen 13 ans à 30 ans et + dimanche 9 juillet (de 8 h à 16 h)

+ Entrée payante
(gratuite pour les moins de 10 ans)
Restauration et buvette sur place
www.bmxbesancon.fr



CONNAISSEZ-VOUS LA VILLA MÉDICIS ? VOTRE RÉSIDENCE SERVICES SÉNIORS À BESANÇON

UNE SEMAINE
SÉJOUR
DÉCOUVERTE
497€
TOUT INCLUS!



- ◆ Un cadre raffiné
pour embellir le quotidien
- ◆ Un restaurant gourmand
*ouvert aux familles, amis
et clients extérieurs*
- ◆ Des appartements équipés
et climatisés
- ◆ Un loyer toutes charges et
services inclus sans surprise !
T1 à partir de 1400€
- ◆ Un entourage présent 7j/7
pour être choyé et en sécurité
- ◆ Des animations variées
et des équipements sportifs
- ◆ Et la gentillesse d'une équipe
aux petits soins qui s'occupe
de tout pour vous !

UNE RÉSIDENCE SERVICES POUR
LES SÉNIORS QUI AIMENT LA VIE !


VILLA MÉDICIS
Résidence Services
Besançon

4 Av. Sadi Carnot ~ 25000 Besançon
03 81 40 56 50 ~ www.residences-villamedicis.com

MAGIE - RAFFINEMENT - LUMIÈRE - CRÉATIVITÉ



TECHNOLOGIE - INTÉGRATION ARCHITECTURALE

Extensions, Vérandas, Pergolas, Stores & protections solaires



Offre spéciale votre plancha offerte*
pour tout achat dans la limite des stocks disponibles**

** plancha "LeMarquier" d'une valeur minimum de 499€.
** voir conditions auprès de votre technico-commercial.

2 showrooms en Franche-Comté

ZA de la Croix de Pierre
25580 ETALANS
03 81 65 79 29



Zac des Saules
90400 BOTANS
03 84 70 70 31

www.verandareve.com

UB BIJOUX

Bijoutier • Joaillier

S O U S
D E S

L

JUSQU'À - 50% EN BOUTIQUE
à partir du 28 juin

UB BIJOUX Bijoutier • Joaillier

UB BIJOUX ZA de Thise Chalezeule
22 rue du Rond Buisson 25220 Thise

Suivez-nous sur les réseaux !  

ZENITH DIJON

ZAZIE samedi 16 septembre
YVES JAMAÏT samedi 30 septembre
LORD OF THE DANCE mardi 5 octobre
CHRISTOPHE MAE dimanche 8 octobre
REDOUANE BOUGHERABA mercredi 11 octobre
MAXIME GASTEUIL vendredi 13 octobre
HAUSER dimanche 15 octobre
MARCEL ET SON ORCHESTRE
ET LES FATALS PICARDS samedi 21 octobre
SOPRANO vendredi 27 octobre
CARPENTER BRUT mardi 21 octobre

VOS EMOTIONS EN LIVE

ANTDT : NISKA + WERENOI + KERCHAK samedi 11 novembre
THE WALL - THE PINK FLOYD'S ROCK OPERA mardi 14 novembre
DJADJA & DINAZ mercredi 15 novembre
BIG FLO & OLI vendredi 17 novembre
PASCAL OBISPO samedi 18 novembre
IBRAHIM MAALOUF dimanche 19 novembre
M POKORA mardi 21 novembre
SAEZ mercredi 22 novembre
SHAKA PONK vendredi 24 novembre
MICHEL SARDOU samedi 25 novembre
CASSE-NOISETTE mercredi 6 décembre
ANTDT : DINOS + PRINZLY jeudi 7 décembre
CLAUDIO CAPEO vendredi 8 décembre
ETIENNE DAHO samedi 9 décembre
DISNEY 100 ANS jeudi 21 décembre

TOUTE LA PROGRAMMATION
ZENITH-DIJON.FR



13 TROPHÉES DE LA COMMUNICATION | Forbes BrandVoice | 15 ANS D'EXISTENCE

Forbes



LES ENTREPRISES À SUCCÈS

WAZACOM
L'AGENCE EXPERTE DE LA COMMUNICATION DIGITALE

WAZACOM AGENCE DE COMMUNICATION PUBLICITAIRE
Conseil - Stratégie - Création | PUBLICITÉ & WEB DESIGN GRAPHIQUE ET CRÉATION DE SITES WEB

“WAZACOM, l'agence experte de la communication digitale”

Forbes

L'agence de communication bisontine Wazacom a fait la une de l'émission “les entreprises à succès” de Forbes. Une belle reconnaissance de son expertise digitale, déjà récompensée à de nombreuses reprises par les Trophées de la Communication.

L'agence Wazacom accompagne depuis 2008 les entreprises de toutes tailles pour tous leurs besoins en communication publicitaire, identité visuelle et création de sites web.

Retrouvez l'interview de Wazacom sur Forbes.fr 

Vous avez un projet de communication ou de site web ?

Contactez-nous :

- contact@agence-wazacom.fr
- agence-wazacom.fr
- 03 81 87 65 98



Contre le tout jetable, la consigne !

Et si, pour réduire le nombre d'emballages plastiques, on en revenait à la consigne ?

Bon moyen de lutter contre l'usage unique et le tout jetable, cette solution à l'ancienne, baptisée « En boîte le plat », a été reprise à Besançon par l'association Zéro Déchet Besançon avec les soutiens financiers du SYBERT, du fond de développement de la vie associative, de La Besace et des dons de particuliers via un financement participatif.

50.000 emballages jetables évités

Depuis avril, des boîtes en verre

consignées sont ainsi mises à disposition des restaurateurs à la faveur d'un abonnement mensuel. Le prix du plat à emporter est majoré de 3 €, récupérables au retour du contenant chez n'importe quel restaurateur partenaire. Sur d'autres territoires où la démarche a été testée, plus de 50 000 emballages jetables ont pu être évités chaque mois ! Ça vaut le coup de s'y mettre ! Retrouvez la carte des restaurateurs engagés dans la démarche sur leur site internet.

+ d'infos :

07 71 03 19 10 —

besancon@enboiteleplat.fr —
enboiteleplat.fr



Excédents de fruits et légumes ? Faites-en don à la Banque Alimentaire !



Avec l'arrivée de la belle saison et ses promesses de récoltes, la Banque Alimentaire de Franche-Comté sollicite particuliers et maraîchers qui ne pourront consommer ou écouler la totalité de leurs fruits et légumes pour un don solidaire aux personnes qui n'ont ni verger ni potager, et pas forcément de quoi remplir leur panier en produits frais. Les conserves, c'est très bien, de bonnes pommes, un kilo de carottes ou des têtes de laitues fraîchement cueillies, cultivées localement, c'est encore mieux. Pour des colis équilibrés, la structure espère donc voir son volume de fruits et légumes à distribuer plus conséquent, en complément de ceux que

délivrent les magasins, plateformes, dons nationaux et ses partenariats.

Comment procéder ?

Les produits peuvent être apportés directement dans les antennes de la Banque Alimentaire (Besançon, Montbéliard, Vesoul, Pontarlier) ou aux associations caritatives. En cas de gros volume, la Banque Alimentaire pourra se charger de l'enlèvement. Et si la récolte demande beaucoup de bras, il suffit d'appeler pour convenir d'un arrangement.

+ Banque Alimentaire de Franche-Comté : 03 81 80 96 06 —
06 61 81 60 28 - ba250.direction@banquealimentaire.org

Des marches pour la marche !

Dans le cadre du service de conseil à la mobilité, Grand Besançon Métropole peut être amené à réaliser des aménagements qui facilitent les déplacements quotidiens. Par exemple, au niveau de la rue Edison, des escaliers ont été créés en mars dernier afin de raccourcir de moitié

la durée de marche depuis la station de tram Minjoz (10 min à pied au lieu de 19 min). Avantage pour les usagers : gain de temps, sécurité et confort renforcés. Grace à une rampe courante et une goulotte pour vélos, les risques de chute sont en effet minimisés.



Vital'Été : du sport et des loisirs

Du 10 juillet au 26 août, la ville devient le théâtre d'activités ludiques, artistiques, éducatives et sportives avec le retour de Vital'Été. A la Malcombe (du lundi au vendredi, 9h 30 à 12 h 30 et 16 h à 19 h) et Chailluz (secteur Cul des prés, du mardi au samedi de 14 h à 19 h), des espaces de plein-air permettront aux petits et grands de bouger, entre amis ou en famille. Une offre de sports et de loisirs complète qui

dispensera quelque 300 heures d'animations 100 % gratuites. Le dispositif permettra de rencontrer aussi sur place les associations... et pourquoi pas de susciter des vocations. Vital'Été, la solution pour passer des vacances actives et créatives... après inscriptions obligatoires via l'application sport à Besançon pour toutes les activités.

+ Informations détaillées sur besancon.fr



Piscines : animations estivales



Les animations et week-ends sportifs sont de retour tout l'été (juillet-août) au bord des bassins de Port-Joint et de Chalezeule, pour mêler activités et plaisir de nager. La piscine de Chalezeule propose gratuitement des après-midi sportifs en compagnie d'associations locales qui assureront initiations et accompagnements des participants. L'occasion de pratiquer par exemple ping-pong, boxe ou triathlon avant de piquer une tête ou de

farnienter au soleil. La piscine de Port-Joint offre de son côté chaque week-end, en matinée principalement, des activités sportives inédites et encadrées. Ainsi, il est possible de faire une heure de yoga, de course à pied, de trail, de plongée... avant l'ouverture des bassins, pour pratiquer en toute tranquillité (certaines activités seront sans surcoût, d'autres sur réservation).

+ www.besancon.fr (page piscines) et 03 81 41 23 05

La grande braderie d'été

Vendredi 7 et samedi 8 juillet, la grande braderie d'été accapare le centre-ville de Besançon avec plus de 200 commerçants sédentaires et non sédentaires répartis sur un large périmètre.

Marché de créateurs.rices et du « Fait main » place du 8 Septembre, espace foodtruck et animations musicales place Granvelle, brocante rue Morand : il y en aura pour toutes les envies. Organisée par l'Union des commerçants de Besançon, la manifestation sera mise en musique par France Bleu Besançon. À noter, le samedi 8, les 10 parkings du centre ville seront à 1€ de 12 h à 19 h



Des Intemporelles à la belle étoile

Des transats, la nuit, dans la cour d'un palais, la voie lactée reflétée dans les pupilles, de la musique épinglée aux oreilles, c'est ce que nous promet cet été la compagnie Bacchus avec cinq dates, cinq groupes, cinq soirées « Intemporelles » à passer à la belle étoile, histoire de savourer pleinement les plus longues nuits de l'année. Du jazz, de la soul, du funk, de la chanson française avec Brel, des airs d'Arménie et des excursions chaloupées au Brésil, l'invitation est juste irrésistible.

+ Les 12, 20, 27 juillet (21h)
et le 24 juillet (21h et 22h30)
Billetterie en ligne sur Hello Asso
06 76 28 53 04 — 03 63 35 70 78
compagnie-bacchus.org



La gastronomie à ciel ouvert



« Les Instants gourmands remettent le couvert ! » comme l'annonçait l'affiche 2022. La 27^e édition des Instants gourmands réunit cette année encore sous les platanes de Granvelle la fine fleur des produits locaux pour régaler Bisontins, Grand Bisontins et autres touristes. Des artisans, des exposants venus de la région et d'ailleurs, mais également de la convivialité et des animations, de quoi savourer de belles journées. Rendez-vous donc du jeudi 24 août au dimanche 27 août, de 10h30 à 20h et en nocturne jusqu'à 22h30 les vendredi et samedi.

+ Infos : besanconandco.com



Collectes de sang organisées dans le Grand Besançon Juillet - Août 2023

• **Jeudi 06-07-23**
THISE
Salle des fêtes
15 rue Champenatre
16:00 - 19:30

• **Lundi 10-07-23**
PIREY
Centre polyvalent
St Exupéry
10 route Saint-Martin
15:30 - 19:30

• **Mercredi 12-07-23**
BESANCON
Grand Kursaal
Place Granvelle
10:00 - 14:00 -
15:30 - 19:30

• **Lundi 24-07-23**
SAINT-VIT
Salle des fêtes
Promenade des Planches
16:00 - 20:00

• **Lundi 31-07-23**
SAONE
Espace du Marais
Rue du Lac
16:00 - 19:30

• **Jeudi 03-08-23**
ECOLE-VALENTIN
Centre activités et loisirs
2 rue de Franche-Comté
15:30 - 19:30

• **Jeudi 10-08-23**
FONTAIN
Salle des fêtes
23 rue du Stade
15:30 - 19:30

• **Lundi 14-08-23**
MARCHAUX
Salle polyvalente
Route de Champoux
15:30 - 19:30

• **Lundi 14-08-23**
FRANOIS
Salle des associations
2 rue de l'église
16:30 - 20:00

• **Samedi 26-08-23**
DEVECEY
Maison develçoise
1 rue des artisans
09:00 - 12:30

• **Jeudi 31-08-23**
THISE
Salle des fêtes
15 rue Champenatre
16:00 - 19:30

À BESANCON,

Hauts du Chazal (en contrebas du CHRU Minjoz) - Lundi au vendredi : 8h30 - 17h | Samedi : 8h30 - 12h
Jeudi de 11h30 à 20h. Prenez rdv dès maintenant sur mon-rdv-dondesang.efs.sante.fr

Privilégier la prise de rendez-vous pour votre prochain don, c'est aider l'EFS à gérer au mieux son approvisionnement en produits sanguins, et ainsi faciliter leur préparation et distribution aux malades.

PLUS D'INSPIRATION

Dirigeant de CGR PMPC, Michel Muller prend soin de son environnement

L'entreprise CGR PMPC implantée à Boussières fabrique des composants mécaniques et mécatroniques pour l'automobile et l'industrie. Investie dans une politique durable depuis plusieurs années, elle vient de créer un verger et d'installer des ruches autour de l'usine. Rencontre avec Michel Muller, dirigeant d'une société pas tout à fait comme les autres...

Quel est le profil de CGR PMPC, en pleine extension ?

PMPC est une entreprise familiale créée dans les années 60, qui compte aujourd'hui 127 personnes et a été rachetée par le groupe français CGR en 2015. À Boussières, nos produits, notamment ceux liés à l'électrification des véhicules, sont en forte croissance : nous venons de créer une extension de 2,5 fois notre surface de production, avec toujours l'idée d'efficacité et de sobriété énergétique. Nous avons d'ailleurs besoin de techniciens, de conducteurs de lignes pour accompagner cette expansion.

Comment cela se traduit-il ?

Il est essentiel de prendre soin de l'environnement de l'entreprise, de son impact, d'autant que nous sommes dans un village. Nous construisons ainsi une politique durable depuis 2011 avec une certification ISO 14001 renouvelée chaque année, afin de maîtriser nos rejets en eaux, en déchets, notre nuisance sonore et notre impact sur l'environnement... Au niveau du groupe, nous avons décidé de neutraliser nos émissions de CO₂ d'ici 2030 avec un palier intermédiaire en 2025, à - 50 %, ce qui est très ambitieux.

Et pour votre extension ?

Par exemple, nous récupérons l'énergie produite dans l'ancien atelier (nous allons réduire de 40 T nos émissions de Co2) pour chauffer le nouveau

bâtiment, doté aussi d'un éclairage intelligent à Leds, qui s'ajuste selon la luminosité. Nous avons aussi un système de récupération des eaux de pluie et de nos déchets, avec une filière de traitement. Et nous avons installé des panneaux solaires pour produire une partie de notre énergie.

Quid de ce nouveau verger et des ruches ?

Notre environnement est magnifique et nos employés sont précieux. L'idée qu'ils puissent avoir un coin agréable où faire une pause avec espaces de pique-nique, mais aussi que nos actions leur profitent, a germé depuis longtemps. L'association De la fleur au fruit a planté ce printemps une trentaine de fruitiers locaux adaptés à la région, à côté de l'usine. D'ici 3 ans, la récolte sera possible et destinée au personnel qui bénéficiera aussi d'ateliers (taille, boutures...). L'installation de ruches pour polliniser tout ça était une évidence. Les cinq ruches installées en bordure de terrain seront entretenues par un apiculteur local, qui assurera aussi des ateliers pour le personnel. PMPC achètera la production des abeilles et distribuera le miel à l'ensemble des employés. Un cercle vertueux...





Mardis des rives, musique et plein air



Les notes de musique monteront des berges du Doubs sous les cieux étoilés... C'est reparti pour un nouveau festival des Mardis des rives, qui rythmera tout l'été les soirées des Grand Bisontins. Du 4 juillet au 29 août, rendez-vous chaque mardi à 19 h, pour neuf concerts gratuits, festifs et tous publics.



L'ORGANISATION

Horaires – Ouverture des sites à 19 h, concert à 20 h, fermeture à 22 h.
Horaires spéciaux

- **Pour le 8 août à Saint-Vit** : 1^{re} partie dès 19 h 15 puis concert à 20 h
- **Pour le 29 août à Besançon** : accueil du public à 18 h 30, concerts dès 19 h, fermeture du site à 23 h

Navette & déplacements – Venez en bus avec la navette gratuite aller-retour Ginko, au départ des Pôles Micropolis et Orchamps à 18h45 sur réservation sur mardisdesrives.fr. Pour les Personnes à mobilité réduite, le service Ginko Access étend son fonctionnement, sur réservation, pour les 9 concerts des Mardis des rives. Sinon, privilégiez le covoiturage, le vélo le long des rives...

Sur place : Bibliobus, salon de lecture en plein air, stand La Bisontine, buvette et petite restauration. Diffusion de playlists avant le début du concert. Pensez à vous munir d'une gourde, de vos gobelets réutilisables, d'une chaise pliante...

Météo – Les concerts peuvent être annulés en cas de mauvaises conditions météo.

➤ **Infos et réservations sur mardisdesrives.fr**

DEMANDEZ LE PROGRAMME

JUILLET.

4 – Thise • FORRO DAS GALINHAS. Musique traditionnelle brésilienne et mélodies enjouées, pour un bal tout en énergie...

11 – Avanne-Aveney • FUNNY FUNKY. Improvisation, spontanéité et détournement de standards cultes du jazz funky.

18 – Deluz • BLUE TONE STOMPERS. Rhythm'n'blues jamaïcain, ska et rocksteady pour un cocktail éminemment chaleureux.

25 – Routelle • POCKET FULL OF FUNK. Un collectif de musiciens éclectiques pour un funk groove rythmé.

AOÛT

1^{er} – Roche-lez-Beaupré • LOUNATA. Un voyage au cœur des musiques traditionnelles du monde et de l'univers folk.

8 – Saint-Vit • DUDY (1^{re} partie). Une variété de styles musicaux pour un DJ Set euphorisant.
• SOLYCUBA. Huit musiciens et un voyage musical aux rythmes cubains irrésistibles.

15 – Byans-sur-Doubs • SERIOUSLY SERIOUS. Costards blancs et guitares électriques dans un Rock très 60's...

22 – Montferrand-le-Château • ROD BARTHET. De quoi vibrer aux sons de la guitare bien blues d'une peinture dans son domaine.

29 – Soirée de clôture à Besançon. Parc de la Rhodiacéta
• BLACK VOICES COMBO Un mix de salsa, rumba, musiques antillaises, panafricaines : ça va danser !... • QUE TENGO Entre cumbia moderne et groove afro-caribéens, un cocktail détonnant et joyeux. Autour, stands des écoles de musique et du Bastion.

PLUS D'EXPRESSION

→ ESPACE D'EXPRESSION LIBRE DES ÉLUS COMMUNAUTAIRES

PLUS Grand Besançon ouvre ses colonnes aux élus des différents secteurs géographiques de la Communauté urbaine. Les textes sont publiés sous la seule responsabilité des signataires.

À LA PÉRIPHÉRIE

SECTEUR NORD

Tallenay bientôt en piste... cyclable ?

C'est un secret de polichinelle. Sur le territoire de Grand Besançon Métropole (GBM), comme ailleurs, les voies douces ont le vent en poupe ! Encore plus depuis début mai avec l'annonce du nouveau plan vélo par le Gouvernement. Pour la faire courte, il est prévu que la longueur du réseau de pistes cyclables en France soit doublée d'ici à 2027. « L'objectif est d'atteindre 80 000 km en 2027 et 100 000 km en 2030 », a claironné Clément Beaune (ministre des Transports) à raison d'un engagement de 250 millions d'euros chaque année.

Alors chiche ? À Tallenay (le long de la D150 qui relie la commune à Châtilion-le-Duc), une volonté existe depuis de nombreuses années... bien avant en tout cas que la mode ne fasse les yeux doux aux mobilités douces. Le

schéma cyclable de GBM n'a pas désigné expressément ce tronçon comme prioritaire, même si un détour par ce secteur lèverait le doute de son utilité (trajet domicile/travail, connexion avec la zone commerciale d'École-Valentin, balade...). C'est un choix à respecter !

Ce qui me fait remettre une pièce dans la machine, c'est justement que la priorité de ce nouveau plan vélo sera donnée aux petites et moyennes villes, ainsi qu'aux territoires ruraux. Difficile de ne pas sauter sur l'occasion pour faire bouger les lignes. Surtout que l'État a annoncé la main sur le cœur vouloir mettre l'autre main à la poche...

Ludovic BARBAROSSA

Maire de Tallenay

Conseiller communautaire de Grand Besançon Métropole

SECTEUR OUEST

Pour un développement plus vertueux !

Nombreuses sont nos politiques qui œuvrent pour un changement de modèle, nous avons d'ailleurs été souvent précurseurs (redevance incitative, extinction de l'éclairage public...). En matière d'aménagement du territoire, nos documents de planification (en vigueur, révision ou élaboration) fixent tous des orientations ambitieuses et vertueuses. Pour mettre en œuvre l'Absence d'Artificialisation Nette (AAN) d'ici 2050 (et la loi précise bien la progressivité), la trajectoire de sobriété fixée par notre SCOT en vigueur permet la baisse de consommation foncière depuis 2011. Ainsi, notre schéma d'accueil des activités économiques prévoit de :

– Dès à présent, Construire mieux chaque bâtiment grâce à une charte environnementale : eaux pluviales traitées à la parcelle, végétalisation des

toitures, stationnements perméables, implantation de panneaux photovoltaïques...

– Travailler à améliorer l'existant : requalification de zones avec l'aménagement de modes doux, densification si possible, végétalisation des abords pour améliorer le cadre de vie ...

– Aménager mieux nos futures ZAE : mutualiser les stationnements, les espaces espace de vie communs avec par exemple des sanitaires pour encourager le déplacement en mode doux ou la pratique du sport sur le temps méridien, éviter les couleurs sombres des toitures...

Bref, nous pouvons développer mieux dès à présent !

Catherine BARTHELET

Maire de Pelousey

Vice-présidente de Grand Besançon Métropole

SECTEUR PLATEAU

Attractivité de notre territoire

L'attractivité du 1^{er} Plateau et de notre territoire grand bisontin passe indéniablement par le développement économique que représente le déploiement des zones d'activité économique (ZAC).

C'est pourquoi il est urgent que la ZAC du Cheneau Blond démarre très prochainement et que dans la foulée soit réétudié le cas de la ZAC du Noret 2. Ces deux zones, situées en bord de RN57 et desservies par les transports ferroviaires et Ginko, sont extrêmement complémentaires. Le SCOT en vigueur, réfléchi et voté par nos prédécesseurs, avait défini les destinations de ces deux zones : une vocation

commerce, artisanat, services et tourisme pour le Cheneau Blond à Saône ; artisanat et industrie pour le Noret 2 à Mamirolle.

Le développement du plan local de l'habitat (PLH), que nous avons obligation de mettre en place, n'aura aucune cohérence si notre territoire n'est pas attractif à des populations nouvelles, notamment en termes d'emploi. Il est donc impératif de sortir des postures politiciennes et acter l'avancement des dossiers des ZAC du 1^{er} Plateau.

Benoit VUILLEMIN

Maire de Saône

Vice-président de Grand Besançon Métropole

SECTEUR SUD-OUEST

À l'heure où nous mettons sous presse, nous n'avons pas reçu la tribune du secteur Sud-ouest.

VILLE DE BESANÇON

MAJORITÉ MUNICIPALE

Un Grand Besançon essentiel

Nous sommes à mi-mandat. Mi-mandat municipal certes, mais aussi mi-mandat communautaire. En effet, cela fait 3 ans que nous œuvrons au sein du Grand Besançon pour améliorer notre qualité de vie en renforçant notre dynamisme, tout en nous adaptant aux enjeux climatiques, environnementaux et sociaux.

L'échelon intercommunal est parfois complexe à appréhender. Pour autant les projets qui y sont réfléchis et votés sont stratégiques pour la résilience de notre territoire. L'intercommunalité ce n'est pas un simple agrégat des projets de nos 68 communes mais bien un acteur propre qui œuvre à l'échelle du bassin de vie pour développer des politiques les plus cohérentes possibles.

Depuis une vingtaine d'années, le Grand Besançon a vu ses compétences renforcées. Quand vous utilisez le réseau de transport Ginko ; quand des camions-bennes viennent ramasser vos ordures ; quand vous buvez de l'eau du robinet ; quand une rue, une place ou une piste cyclable est aménagée ; quand une nouvelle entreprise s'implante ; quand vous allez au conservatoire de musique... tout cela c'est le Grand Besançon qui le porte !

Au cours de ces 3 premières années de mandat nous avons concrétisé ou lancé de nombreux projets : l'abonnement annuel Ginko pour les étudiant.e.s et apprenti.e.s a été réduit de 100 € ; nos coopérations avec la Suisse ont été renforcées en lien avec les savoir-faire horlogers que nous partageons ; notre plan local d'urbanisme intercommunal est en train d'être profondément revu pour prendre en compte plus fortement le réchauffement climatique ; de vastes projets d'implantation de panneaux photovoltaïques vont voir le jour (friche des Andiers à Chalezeule, Planoise)...

Les réalisations dont nous sommes fier.ère.s sont nombreuses et ne peuvent se faire que grâce à une intercommunalité forte. Le Grand Besançon, nous y sommes attaché.e.s et nous y croyons.

C'est dans notre beau territoire que les élu.e.s écologistes vous souhaitent de passer un bel été. Profitez-en pour redécouvrir sa vitalité au travers des Mardis des Rives, une autre manifestation portée par notre intercommunalité. Comme nous, soyez fier.ère.s d'habiter le Grand Besançon !

Nathan SOURISSEAU

Conseiller communautaire délégué
de Grand Besançon Métropole

La bisontine notre bien commun

À l'heure où nous nous interrogeons sur nos ressources, et leur exploitation, l'eau (et l'assainissement) sont au centre des préoccupations et la dernière conférence de l'ONU en a fait son sujet. La communauté « Grand Besançon Métropole » a fait le choix d'une gestion publique de l'eau et de l'assainissement, en régie. Cette dernière est nationalement reconnue. Pourquoi un tel mode de gestion ? Contrairement à la Délégation de Service public qui est une gestion privée, la régie publique est administrée par un conseil d'exploitation dans lequel les membres sont nommés par le conseil communautaire. Elle travaille à la préservation des ressources (connaissance et protection des milieux) du prélèvement de l'eau aux robinets, jusqu'à son retour dans le milieu naturel. 85 à 87 % des habitants de GBM consomment exclusivement l'eau du robinet. Cela se traduit par une économie en bouteille d'eau de 500 euros par an sur le budget d'une famille. « Grand Besançon Métropole » terre d'influence ? Désormais, d'autres collectivités comme celles de Bordeaux et Lyon suivent ce modèle depuis janvier 2023.

Christophe LIME

Vice-président de
Grand Besançon Métropole

OPPOSITION MUNICIPALE

Conseil d'agglomération : agissons pour les Grand Bisontins !

Nous sommes arrivés au mi-mandat de notre conseil d'agglomération. L'heure de tirer les premiers bilans.

Malheureusement, le compte n'y est pas. En effet, certains projets structurants pour notre territoire restent en suspens comme le dossier de la RN 57 ou encore le développement de nos zones d'activités économiques.

Nous devons accélérer sur ces sujets primordiaux pour répondre aux attentes des habitants de notre territoire.

Malgré des problèmes importants de gouvernance au sein de Grand Besançon Métropole, nous restons mobilisés sur ces sujets. Par ailleurs, nous continuons d'effectuer des propositions qui nous semblent incontournables. C'est le cas par exemple sur le tourisme. En effet, nous disposons d'atouts majeurs

qui ne sont pas assez mis en valeur. Notre patrimoine architectural et naturel est une richesse et doit nous permettre d'accroître l'attractivité de notre territoire. Il faut être plus actif et mettre en avant une offre touristique de qualité. Développons une offre de destination groupée pour découvrir la Citadelle, nos musées et la Saline Royale. Il faut également développer une offre sport et nature sur les Prés de Vaux en lien avec notre fleuron : la Citadelle.

Nous profitons de cette tribune pour souhaiter un bel été à tous les habitants et les assurer de notre mobilisation à leurs côtés.

Ludovic FAGAUT

Conseiller communautaire
de Grand Besançon
Métropole

Accélérons sur l'emploi, l'industrie et les mobilités

Après 3 années de mandat, Grand Besançon peine à accélérer ses projets. Les tergiversations de la Maire de Besançon sur l'emploi, l'industrie et les mobilités pénalisent notre agglomération. Grand Besançon doit participer à l'effort de réindustrialisation qui crée des emplois bien rémunérés. Nous proposons l'accélération du déploiement de nouvelles zones d'activités économiques. Saône, Saint-Vit et Marchaux sont prêtes à les accueillir. Le foncier disponible se fait aujourd'hui trop rare et pousse les entreprises à s'installer dans d'autres territoires.

Sur les mobilités, nous défendons avec force deux projets majeurs pour la transition écologique et les déplacements quotidiens qui permettront de réduire les bouchons, les temps de trajet, la pollution et d'offrir

des alternatives à la voiture individuelle :

– L'achèvement du contournement ouest de la RN57 avec l'aménagement de la 2X2 voies entre Micropolis et Beure et d'importants investissements pour les transports en commun et les pistes cyclables.

– La réalisation d'une halte ferroviaire à l'ouest bisontin, à proximité de l'hôpital Minjot, sur la ligne TER Besançon-Dijon. Cette halte permettrait de mieux desservir le CHU, l'UFR Santé et le pôle d'activité des Hauts-du-Chazal.

Laurent CROIZIER

Nathalie BOUVET

Agnès MARTIN

Karima ROCHDI

Conseillers communautaires
de Grand Besançon
Métropole



D'EMPLOIS

On recrute !

Pour rester à votre écoute, Grand Besançon Métropole, la Ville de Besançon et son CCAS (Centre communal d'action sociale) misent sur l'expertise et les compétences de leurs près de **3 000 agents déployés sur tout le territoire**.
Et nos équipes se renforcent régulièrement. Découvrez nos offres d'emploi du moment ci-dessous.

Grand Besançon Métropole

- Direction générale des services
Un.e chargé.e de mission
Service Aide aux Communes
- Département architecture et bâtiment
Le.la Directeur.rice Patrimoine
- Direction parc auto et logistique
Le.la chef.fe du service Parc Automobiles Equipements
- Direction habitat logement et accueil des gens du voyage
Un.e chef.fe du service Habitat
- Département eau et assainissement
Un.e Chargé.e de gestion
Marchés publics
- Direction gestion des déchets
Un.e Chef.fe de secteur - Application et Règlementation - Projets urbains et collecte textile-carton
- Direction santé au travail suivi social
Un assistant/une assistante sociale du personnel

- Conservatoire rayonnement régional
Un.e Assistant. Territorial.e d'Enseignement Artistique - intervenant.e en milieu scolaire
- SYBERT
Un.e responsable Tri/Logistique/ Maintenance pour le SYBERT

Ville de Besançon

- Direction des sports
Un.e chargé.e de gestion - Référent RH, Marchés publics et Procédure achat
- **Un.e animateur.rice sportif.ve polyvalent.e (terrestre et aquatique)**
- Direction éducation
Un.e chef.fe d'équipe au sein du service Entretien patrimoine logistique

+ Retrouvez l'ensemble de nos offres d'emploi sur notre site internet : www.grandbesancon.fr / rubrique emplois.

MAGAZINE BIMESTRIEL – GRAND BESANÇON MÉTROPOLE – La City 4, rue Gabriel Plançon – 25043 Besançon cedex – Tél. 03 81 87 88 89 • Courriel : magazine@grandbesancon.fr – www.grandbesancon.fr • Directrice gérante de la publication : Anne Vignot • Directrice de la communication : Christine Bresson • Rédacteur en chef : Florian Pasqualini • Comité éditorial : Christine Bresson, Gabriel Baulieu, Martine Menigoz, Pierre-Alain Thiebaud, Florian Pasqualini • Journalistes : Nadine Eybert-Baud, Véronique Vuillemin-Filippi, Nicolas Bruder, - Louise Jeannin • Relecture : Isabelle Le Cerf • Crédit photo : Jean-Charles Sexe, Emmanuel Eme, Éric Chatelain, DR, sauf mention contraire • Abonnement : 1 an 6 numéros (15 €) • Maquette – mise en pages : [agencescoopcommunication](http://agencescoopcommunication.com), 13804-MEP – Impression : Groupe MAURY, zone industrielle, 45330 Malesherbes • Distribution : Adrexo • Régie publicitaire : Agence ELIXIR Besançon 03 81 81 28 75 • Représentant légal : Anne Vignot • Dépôt légal : Juillet 2023 – N° ISSN 1634-3476 – Édité à 104 000 exemplaires.



Certifié PEFC
Ce produit est issu de forêts gérées durablement et de sources contrôlées.
pefc-france.org

BESANÇON

Résidence «47 Clémenceau»

Situation
exceptionnelle



APPARTEMENTS À VENDRE

EMPLACEMENT PARTICULIÈREMENT PLÉBISCITÉ, DANS UN QUARTIER PAISIBLE,
TRÈS BIEN DÉSSERVI PAR LES TRANSPORTS EN COMMUN.



Appartements spacieux et lumineux
Parkings, garages, cour.

De 90 à 190 m²

A partir de **130 000 €**



FRANCE INVESTISSEMENT :
Le clé en main - Tél : 03 84 69 00 44
www.franceinvestissements.com

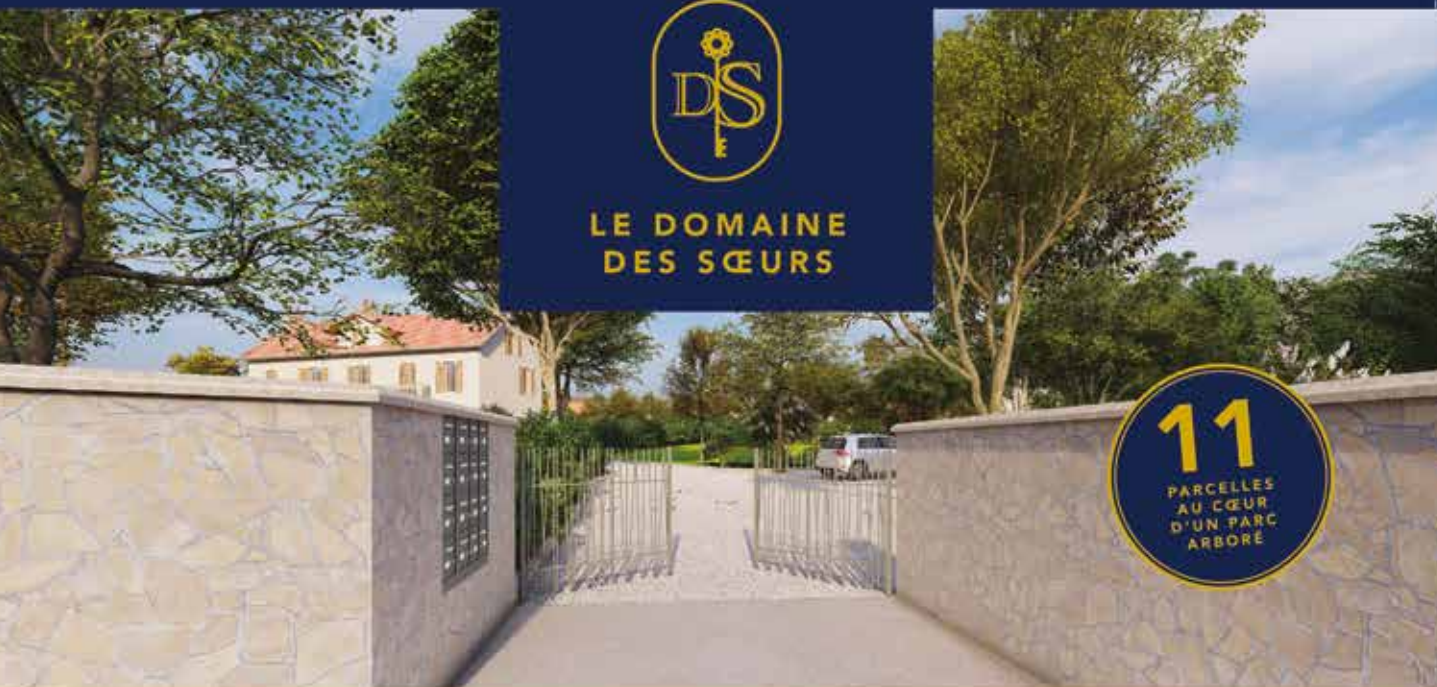
France
Investissement



NOUVEAU ! À MONTFERRAND-LE-CHÂTEAU



LE DOMAINE
DES SŒURS



11
PARCELLES
AU CŒUR
D'UN PARC
ARBORÉ



Situé à l'entrée du village



Allée piétonne



Terrains végétalisés

UN CONCEPT RÉSIDENTIEL INNOVANT



Le **Domaine des Sœurs**, ce sont **onze vastes parcelles** implantées au cœur d'un ancien parc privé clos.

Le projet novateur d'une promotion responsable : construire et loger avec le **minimum d'impact environnemental**.

UN LIEU DE VIE PRIVILÉGIÉ :

- 10 mn à l'ouest de Besançon
- portails sécurisés
- parkings visiteurs
- espace piéton
- biodiversité préservée



L'ART D'HABITER

Vivre au sein de ce parc, c'est profiter du meilleur d'un site et de son environnement. Soyez des artistes, créez votre demeure unique au **Domaine des Sœurs**.

DÉCOUVREZ
LE DOMAINE
EN VISITE
VIRTUELLE



Votre conseiller : Alexis Ramaux
06 43 96 04 40

SEGUIN ACTIONS IMMOBILIÈRES - Tél. 03 81 81 03 01
Immeuble CLOVER - 1, route de François - 25000 Besançon
info@seguin-immobilier.com - seguin-immobilier.com