



merci...

Les collines de Besançon

Les sentiers de Planoise et Rosemont la nature au cœur de la ville

Les facteurs naturels (sol, climat, altitude...) associés à l'action de l'homme ont façonné les collines de Planoise et de Rosemont. Ces espaces naturels remarquables conjuguent de nombreux atouts sur les plans paysager, géologique, écologique, patrimonial et touristique.

La Ville de Besançon met à la disposition de tous cette richesse commune que sont les espaces naturels.

Fréquentez ces collines et laissez-vous séduire par la beauté d'une nature préservée.

Vivez-les avec passion et respectez-les.



Emportez vos déchets



Respectez le calme



Maîtrisez vos animaux



Respectez la faune et la flore



Bannissez la pratique des feux hors des places aménagées



Refermez les enclos des animaux



Restez sur les sentiers

Les sentiers de Planoise et Rosemont

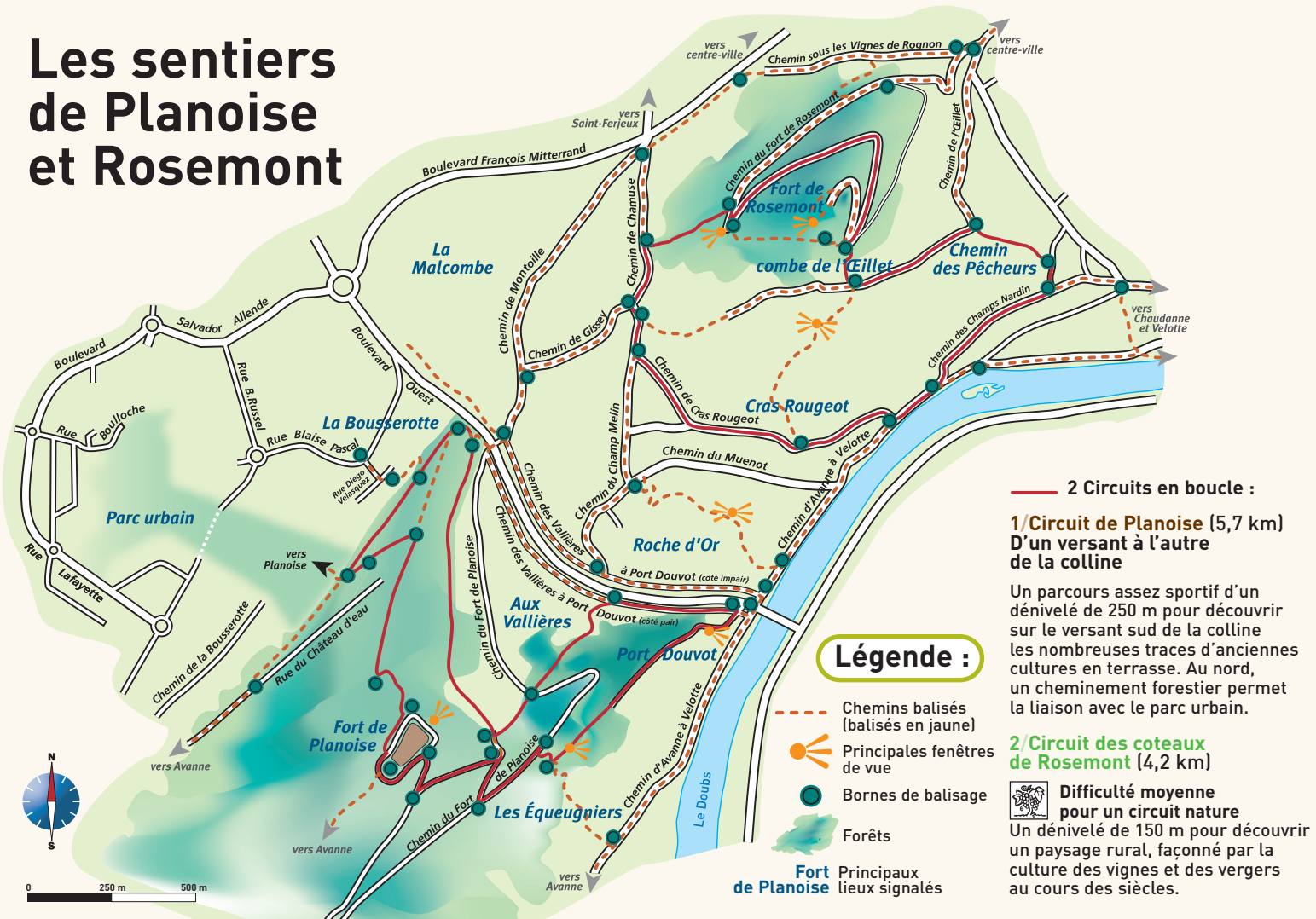
Realisation : JM Mourey / Imprimé sur papier recyclé / Août 2006



avec le soutien financier de :



Les sentiers de Planoise et Rosemont




— 2 Circuits en boucle :






1/Circuit de Planoise (5,7 km)
D'un versant à l'autre de la colline

Un parcours assez sportif d'un dénivelé de 250 m pour découvrir sur le versant sud de la colline les nombreuses traces d'anciennes cultures en terrasse. Au nord, un cheminement forestier permet la liaison avec le parc urbain.

2/Circuit des coteaux de Rosemont (4,2 km)

 **Difficulté moyenne pour un circuit nature**
Un dénivelé de 150 m pour découvrir un paysage rural, façonné par la culture des vignes et des vergers au cours des siècles.

Légende :

-  Chemins balisés (balisés en jaune)
-  Principales fenêtres de vue
-  Bornes de balisage
-  Forêts
-  Principaux lieux signalés

