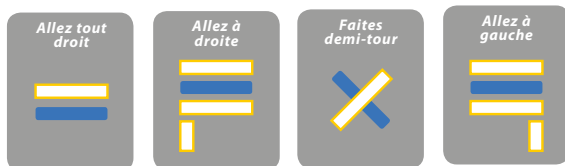


## BALISAGE

### À SUIVRE

Tout au long de votre randonnée, les balises de jalonnement des itinéraires pédestres vous permettront de suivre votre chemin. Les panneaux directionnels vous aideront à repérer les intersections entre deux boucles ou les intersections entre une boucle et le début d'une liaison vers une autre boucle.



## RÈGLES DE BONNE CONDUITE

### SUR LES SENTIERS

Pensez aux autres, à la sérénité de la nature. Vous n'êtes pas les seuls à fréquenter les chemins : soyez tolérant avec les autres vététistes, piétons, cavaliers...

Apprenez à connaître et à respecter la faune et la flore, surtout dans les espaces sensibles, pour comprendre pourquoi il convient de les préserver.

Ne laissez ni trace de votre passage, ni déchets. Emportez vos déchets jusqu'à la prochaine poubelle.

Ne faites pas de feu dans la nature (forêts et zones broussailleuses).

Ne dégradez ni les cultures, ni les plantations et ne dérangez pas les animaux domestiques ou les troupeaux.

Les agriculteurs ont la gentillesse de vous laisser passer dans leurs pâtures : derrière vous, refermez toujours clôtures et barrières.

Tenez les chiens en laisse, ils pourraient malencontreusement provoquer des dommages ou être victimes d'accidents.

Ne consommez pas l'eau des ruisseaux : sa limpidité apparente ne signifie pas forcément qu'elle est potable.

En période de chasse (début septembre – fin février), renseignez-vous auprès des communes car certains itinéraires peuvent être déconseillés. Soyez visible de loin en portant un gilet jaune fluo et signalez votre présence aux chasseurs.

## PARCOUREZ LES CIRCUITS PÉDESTRES

### SUR LE SECTEUR DE LA VALLÉE DU DOUBS

<b>DIFFICULTÉ</b>	<b>AMAGNEY</b>
<b>FACILE</b> <	Sentier d'Amagney
<b>MOYENNE</b> <	<b>BOUSSIÈRES</b>
<b>DIFFICILE</b> <	Sentier du Ruisseau Sentier des Richets
	<b>BRAILLANS</b>
	Sentier du Coutelot
	<b>CHALÈZE</b>
	Circuit des Trois Portes
	<b>DELUZ</b>
	Sentier du Patrimoine* Sentier du Château Lorient
	<b>GRANDFONTAINE</b>
	Sentier de Béthanie la Marne
	<b>MONTFERRAND-LE-CHÂTEAU</b>
	Sentier de Crête et Bois Rapin
	<b>OSSELLE-ROUTELE</b>
	Sentier de la Fontaine des Baroques Sentier sur les Roches
	<b>THISE</b>
	Sentier du Coutelot
	<b>THORAISE</b>
	Sentier Notre Dame du Mont*
	<b>VAIRE</b>
	Boucle des Sources d'Arcier Circuit des sources 1 Circuit des sources 2 Grande Boucle des sources

Retrouvez tous les circuits pédestres et VTT du Grand Besançon sur

[WWW.GRANDES-HEURES-NATURE.FR](http://WWW.GRANDES-HEURES-NATURE.FR)

Les vidéos des parcours, les tracés GPS, les cartes des itinéraires et les dessertes possibles avec le réseau Ginko Bus&Tram



## CIRCUITS PÉDESTRES

# GRANDES HEURES NATURE

ACTIVITÉS OUTDOOR  
GRAND BESANÇON

SECTEUR VALLÉE  
DU DOUBS



# AMAGNEY

## SENTIER D'AMAGNEY



### DÉPART / ARRIVÉE

PARKING MAIRIE / TERRAIN DE FOOT

📍 47.30403 ; 6.15074



### DISTANCE

9,2KM



### DÉNIVELÉ POSITIF

250M



### TEMPS DE PARCOURS ESTIMÉ

2H45 (temps donné à titre indicatif, et pouvant varier selon les capacités de chacun)



### DIFFICULTÉ

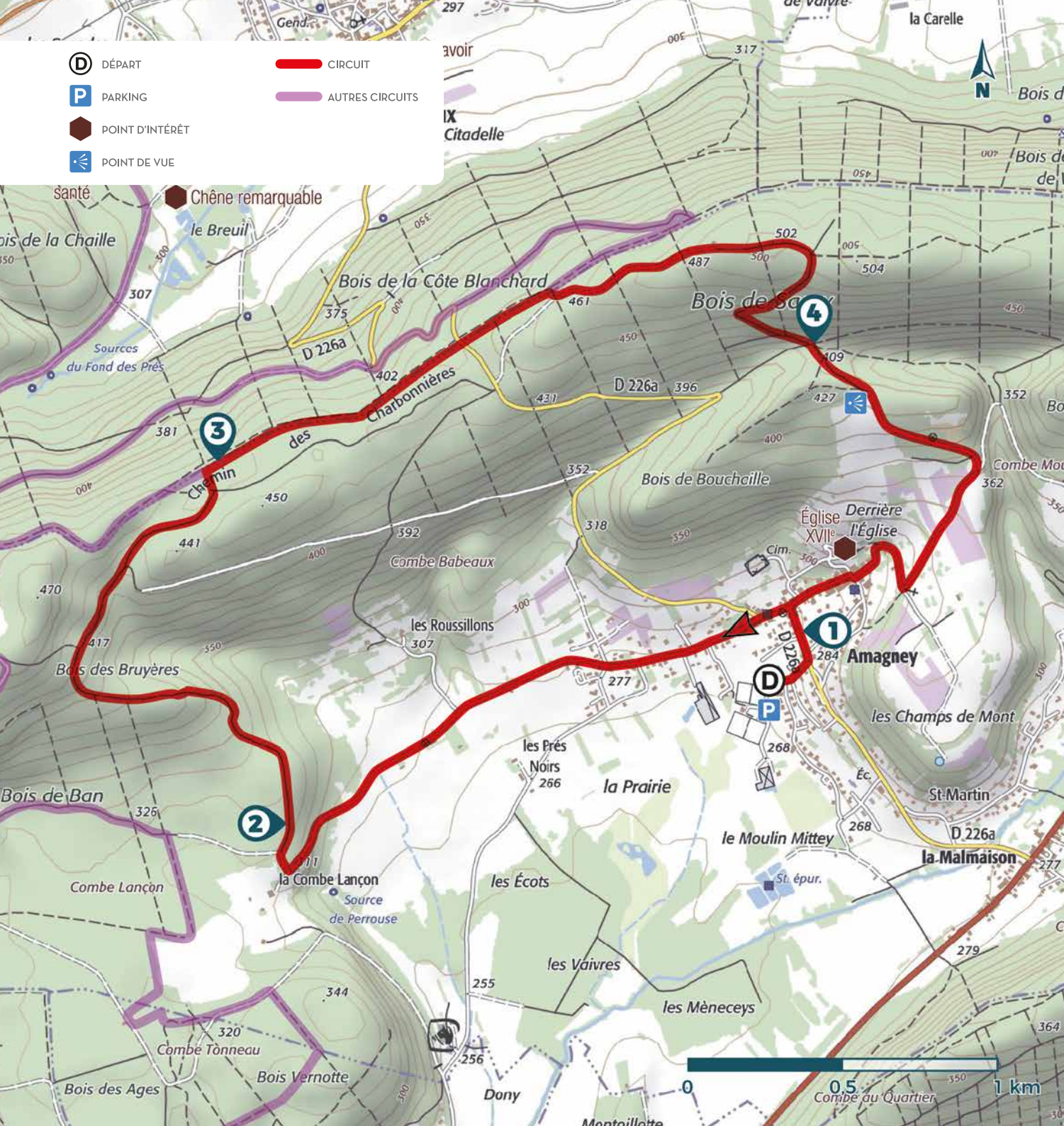
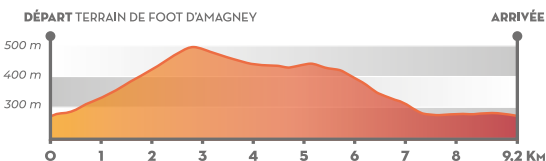
ROUGE (DIFFICILE)

\* Valorisation du patrimoine et parcours sonore



## SENTIER D'AMAGNEY

- 1 Quittez le parking de la salle communale et prenez par deux fois à gauche aux intersections. Toujours tout droit, vous êtes sur une voie communale, et vous passez à proximité d'une fontaine tout en ayant la vue sur des paysages ouverts de la Vallée du Doubs.
- 2 Vous voilà désormais sous couvert forestier. Vous quittez la route pour suivre un chemin forestier où chênes et hêtres centenaires se côtoient. Quelques coupes de bois, ici ou là, vous offrent des points de vue éphémères.
- 3 À cet endroit, une lame directionnelle vous indique la bonne direction à tenir. Tournez à gauche puis quelques dizaines de mètres plus loin, prenez à droite. Vous êtes sur la ligne de crête et la limite communale entre Marchaux-Chaufontaine et Amagney. Le sentier sur lequel vous évoluez est une portion commune avec le circuit VTT n° 24 (sens de circulation opposé, soyez prudent). Vous rejoignez un chemin carrossable et commencez à descendre.
- 4 Par ce chemin, en phase descendante, vous arrivez sur des paysages avec nombres de mirabelliers aux alentours... Chaque année, fin août, Amagney fête la mirabelle. Une bonne idée de sortie ! Vous terminez votre balade par une déambulation proche des maisons de caractères, de l'église et d'une fontaine.



- DÉPART
- PARKING
- POINT D'INTÉRÊT
- POINT DE VUE
- CIRCUIT
- AUTRES CIRCUITS