

MAIRIE DE
BESANÇON



**Arrêté du Maire
de la Ville de Besançon**

Publié le : 21/02/2023

DIV.23.00.A9

OBJET : Réglementation de la circulation et du stationnement des véhicules à moteur dans les espaces naturels et forestiers communaux

La Maire de la Ville de Besançon,

Vu le Code général des collectivités territoriales et notamment les articles L 2212-1, L2213-2 et L 2213-4

Vu le Code de la route et notamment son article R411-8,

Vu le Code forestier, article R163-6,

Vu l'instruction interministérielle sur la signalisation routière du 22 octobre 1963 modifiée,

Vu l'arrêté municipal VOI.20.00.A01874 du 23 septembre 2020 portant sur la fermeture du chemin du Cul des Prés,

Vu l'arrêté municipal DIV.22.00.A402 du 18 juillet 2022 portant sur la réglementation des espaces naturels et forestiers communaux,

Considérant que le caractère isolé du site des Petites Baraques en forêt de Chailluz constitue un facteur favorisant les comportements à risque et les difficultés de surveillance et de défense en cas d'incendie,

Considérant les pratiques récurrentes de feux de camp en dehors de la place à feux dédiée sur ce même site, y compris sous l'abri des Petites Baraques,

Considérant que les déchets de toute nature retrouvés sur ce site sont de nature à renforcer le risque incendie et à compromettre la propreté du site et la santé des agents en charge du ramassage des déchets,

Considérant afin de limiter le risque incendie, la nécessité de réduire la pénétrabilité du milieu forestier par les véhicules à moteur, dont les vitesses excessives mesurées sur les routes menant au site des Petites Baraques et sur la route forestière du Cul des Prés compromettent la sécurité des piétons et des cyclistes empruntant les itinéraires balisés,

Considérant que la circulation des véhicules à moteur sur les voies et chemins en cœur de massif forestier est de nature à détériorer ces espaces et leurs paysages et à menacer les espèces animales ou végétales,

ARRÊTE

Article 1 : Le présent arrêté s'applique aux espaces naturels et forestiers communaux présentés sur la carte en annexe qui incluent la forêt communale relevant du régime forestier et d'autres milieux naturels du domaine public comme du domaine privé communal ne relevant pas du régime forestier.

Article 2 : Circulation des véhicules à moteur

La circulation des véhicules à moteur (thermique ou électrique) est interdite sur les espaces définis à l'article 1, à l'exception des voies et chemins suivants :

- Massif de Chailluz :
 - route forestière des Chapelets, depuis la RD486 jusqu'aux aires de stationnement des Grandes Baraques,



- Massif de Bregille :
 - chemin du Fort de Bregille et chemin des Ragots, depuis le chemin des Verjoulots jusqu'à l'aire de stationnement du Grand Désert,
- Massif de Chaudanne :
 - montée Jean de Garibaldy et chemin du Fort de Chaudanne,
- Massif de Rosemont :
 - chemin du Fort de Rosemont, depuis le chemin sous les vignes de Rognon jusqu'à la séparation entre le tronçon Est et le tronçon Ouest du chemin,
- Massif de Planoise :
 - Chemin du fort de Planoise et Rue du Château d'eau,
- Massif de la Chapelle des Buis :
 - chemin de la Chapelle des Buis,
- Massif d'Aglans :
 - chemin de Grande Combe, chemin du Puits de l'Etançon et voie du Baraquet.

La circulation des véhicules à moteur est strictement interdite à l'intérieur des parcelles des espaces naturels et forestiers communaux.

La vitesse sur les voies ouvertes à la circulation des véhicules à moteur est limitée à 30 km/h.

Les conducteurs seront tenus pour responsables de toute dégradation commise sur les voies avec leurs véhicules. Dans ce cas, il sera exigé une remise en état conforme aux règles de l'art et à leur entière contribution.

Article 3 : Stationnement des véhicules à moteur

Au sein des espaces naturels et forestiers communaux, le stationnement des véhicules à moteur n'est autorisé que sur les aires de stationnement aménagées, situées sur les voies ouvertes à la circulation. Ces aires de stationnement sont représentées sur les cartes en annexe du présent arrêté.

Le stationnement est interdit sur les voies fermées à la circulation par l'article 1 du présent arrêté, sur les chaussées et les accotements, ainsi que devant les barrières fermant l'accès aux routes forestières.

Article 4 : Signalisation

Les panneaux de signalisation nécessaires, conformes à l'Instruction interministérielle sur la signalisation routière, seront apposés pour permettre l'application des présentes dispositions.

Les dispositions du présent arrêté entreront en vigueur à partir de la mise en place de la signalisation réglementaire susvisée.

Article 5 : Dérogations

Par dérogation, et sauf autorisation spéciale délivrée par la ville de Besançon, les dispositions du présent arrêté ne sont pas applicables aux véhicules à moteur nécessaires :

- aux services de police et de secours,
- à la gestion, à l'entretien et à l'exploitation des espaces naturels et forestiers communaux,
- à l'activité de l'association communale de chasse agréée de Besançon, dans le cadre de la convention signée avec la Ville,
- au fonctionnement des relais de télécommunication du Fort de la Dame Blanche et de la commune de Mérey-Vieilley,
- à la gestion des installations liées à la distribution de l'eau situées en forêt de Chailluz, sur les collines de Planoise et de Rosemont,



- à l'activité des personnels de la communauté urbaine Grand Besançon Métropole en charge du tourisme,
- aux missions de police de l'environnement et de recherches des services de l'Office Français de la Biodiversité et de la Fédération départementale des chasseurs du Doubs.

Article 6 : Cas particuliers

Ne sont pas concernés par le présent arrêté :

- les fauteuils motorisés pour personne handicapée,
- les véhicules à assistance électrique de type vélo, VTT, trottinette et similaires.

La circulation et l'usage de ces derniers sont réglementés par l'arrêté municipal DIV.22.00.A402 du 18 juillet 2022.

Article 7 : Le fait de contrevenir aux interdictions de circulation fixées par le présent arrêté est passible des sanctions pénales et administratives prévues par l'article R.362-2 du code de l'environnement, à savoir :

- une amende prévue pour les contraventions de 5ème classe (jusqu'à 1500 euros),
- une immobilisation administrative ou judiciaire du véhicule.

Les infractions au présent arrêté seront constatées par procès-verbaux et les contrevenants poursuivis conformément aux lois et règlements en vigueur.

Article 8 : Le présent arrêté abroge et remplace toutes les dispositions contraires antérieures.

Article 9 : Tout recours contentieux contre le présent arrêté peut être formé auprès du Tribunal Administratif de Besançon dans les deux mois suivant la publicité de l'arrêté.

Article 10 : La Maire de la Ville de Besançon est chargée de l'exécution du présent arrêté qui sera :

- publié au registre des arrêtés et sur le site internet de la Ville,
- adressé en Préfecture,

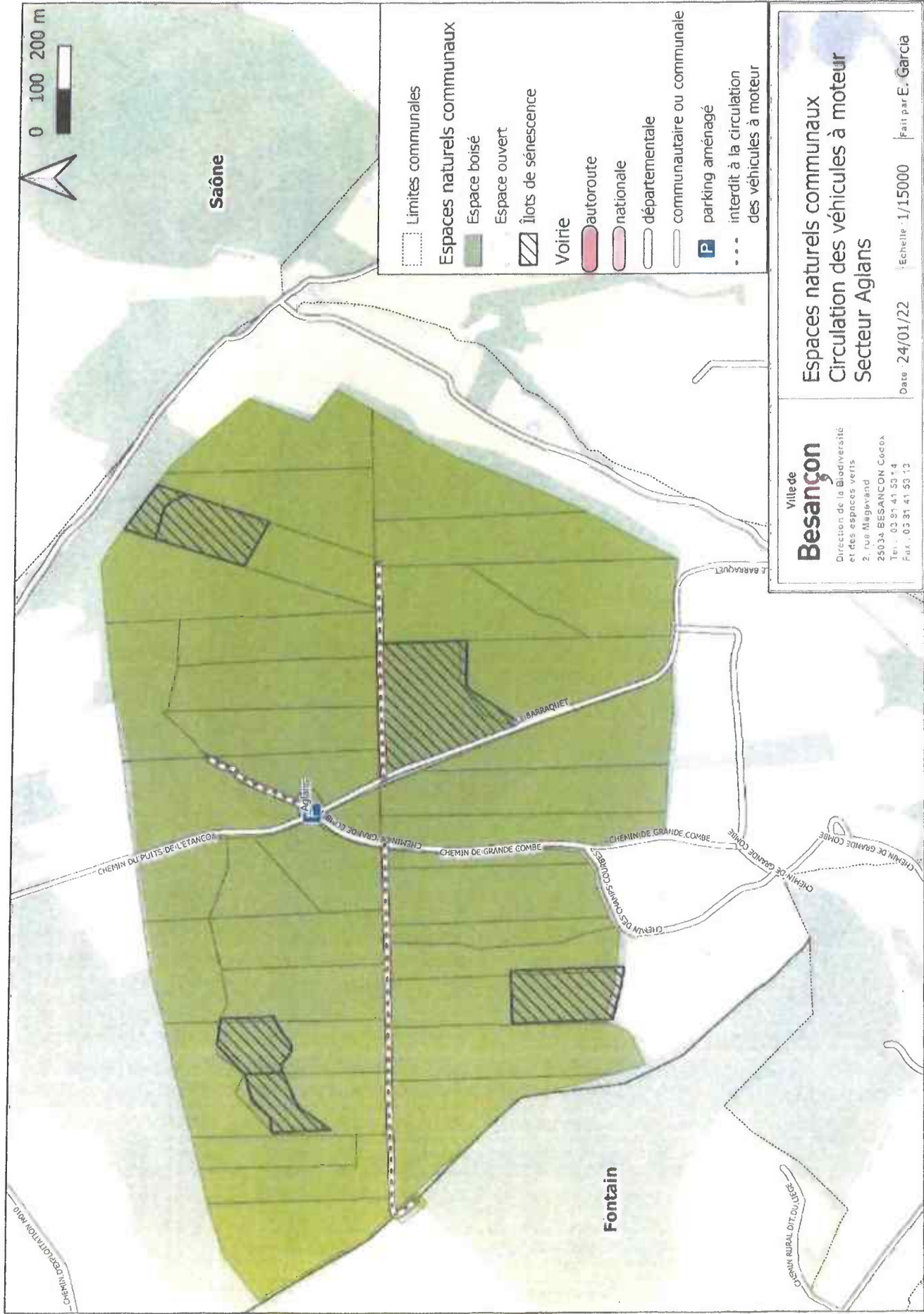
Besançon, le 14-02-2023

la Maire,



Anne VIGNOT,





Saône

- Limites communales
- Espaces naturels communaux
- Espace boisé
- Espace ouvert
- îlots de sénescence
- Voirie**
- autoroute
- nationale
- départementale
- communautaire ou communale
- P** parking aménagé
- ... interdit à la circulation des véhicules à moteur

Ville de Besançon
 Direction de la Biodiversité
 et des espaces verts
 2, rue Maglevand
 25034 BESANCON Cedex
 Tél. : 03 83 41 53 14
 Fax : 03 83 41 53 13

**Espaces naturels communaux
 Circulation des véhicules à moteur
 Secteur Aglans**

Date : 24/01/22 | Echelle : 1/15000 | Fait par E. Garcia

CHEMIN DU PUISS-DE-L'ETANCOU

AGLANS

CHEMIN DE GRANDE COMBE

BARRACHET

CHEMIN DE GRANDE COMBE

CHEMIN DE GRANDE COMBE

Fontain

CHEMIN RURAL DIT DU STRE



Limites communales
Espaces naturels communaux
 Espace boisé
 Espace ouvert
 Îlots de sénescence
Voie
 autoroute
 nationale
 départementale
 communautaire ou communale
 parking aménagé
 interdit à la circulation des véhicules à moteur

Ville de Besançon
 Direction de la Biodiversité
 et des espèces vivants
 2 rue Regnaud
 25034 BESANCON Cedex
 Tél. 03 81 41 53 14
 Fax 03 81 41 53 13

Espaces naturels communaux
Circulation des véhicules à moteur
Secteur Bregille

Date : 24/01/22 | Echelle : 1/13000 | Fait par E. Garcia



- Limites communales
- Espaces naturels communaux**
 - Espace boisé
 - Espace ouvert
 - ▨ îlots de sénescence
- Voirie**
 - autoroute
 - nationale
 - départementale
 - communautaire ou communale
- P** parking aménagé
- interdit à la circulation des véhicules à moteur

Ville de Besançon
 Direction de la Biodiversité
 et des espaces verts
 2 Rue Miegewald
 25034 BESANCON Cedex
 Tel. 03 81 41 55 14
 Fax. 03 81 21 53 13

Espaces naturels communaux
Circulation des véhicules à moteur
Secteur Chaudanne

Date : 24/01/22 | Echelle : 1/8000 | Fait p.E. Garcia

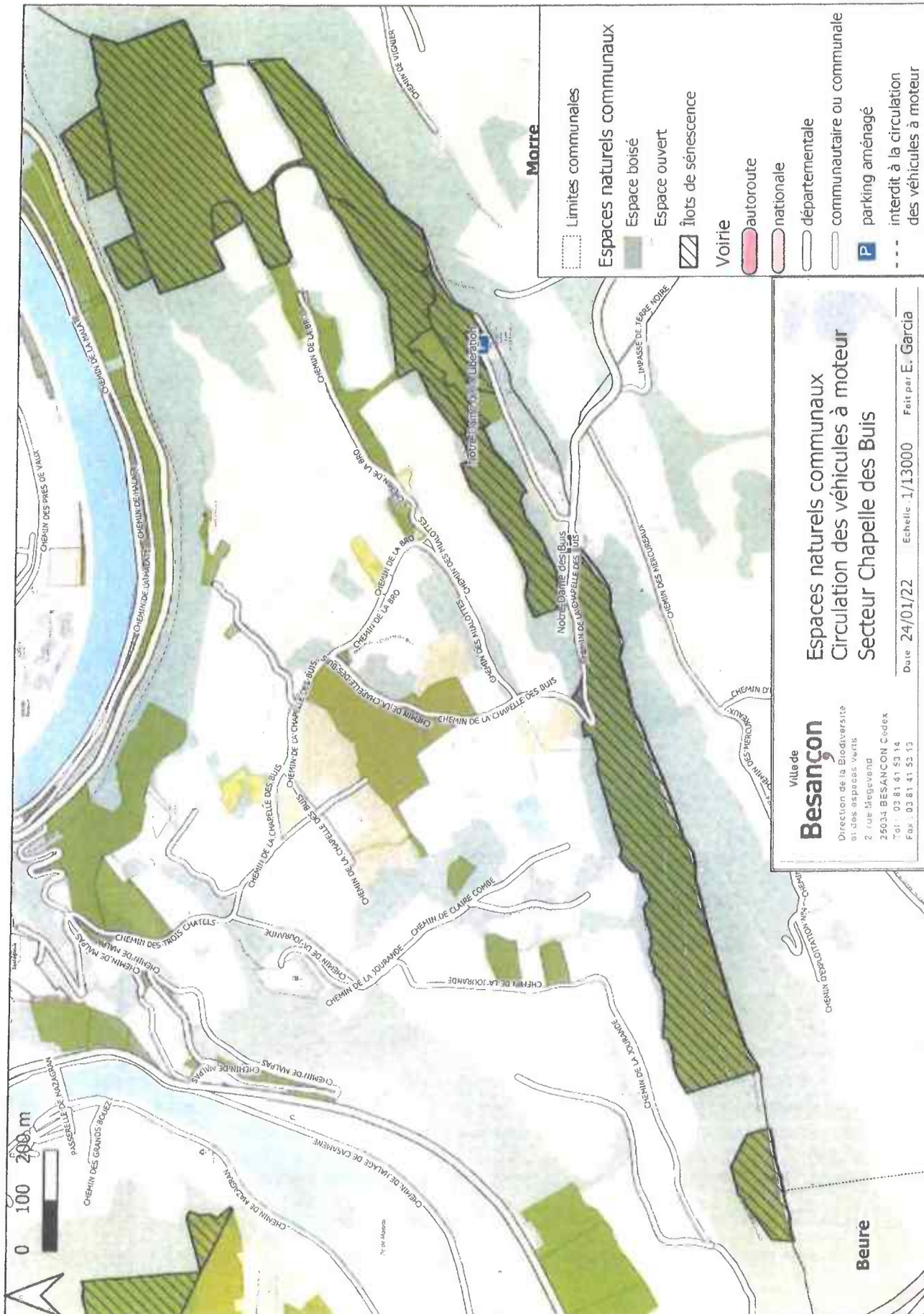


[Dashed line] Limites communales
 163 Numéros de parcelles forestières
Espaces naturels communaux
 [Green] Espace boisé
 [Light Green] Espace ouvert
 [Hatched] îlots de sénescence
Voirie
 [Red] autoroute
 [Pink] nationale
 [Light Pink] départementale
 [White] communautaire ou communale
 [P] parking aménagé
 [Dotted] interdit à la circulation des véhicules à moteur

Ville de Besançon
 Direction de la Biodiversité et des espaces verts
 2, rue Mégevand
 25034 BESANCON Cedex
 Tel : 03 81 41 53 14
 Fax : 03 81 41 53 13

Espaces naturels communaux
Circulation des véhicules à moteur
Secteur Chailluz

Date : 24/01/22 | Echelle : 1/45000 | Fait par E. Garcia



Morre

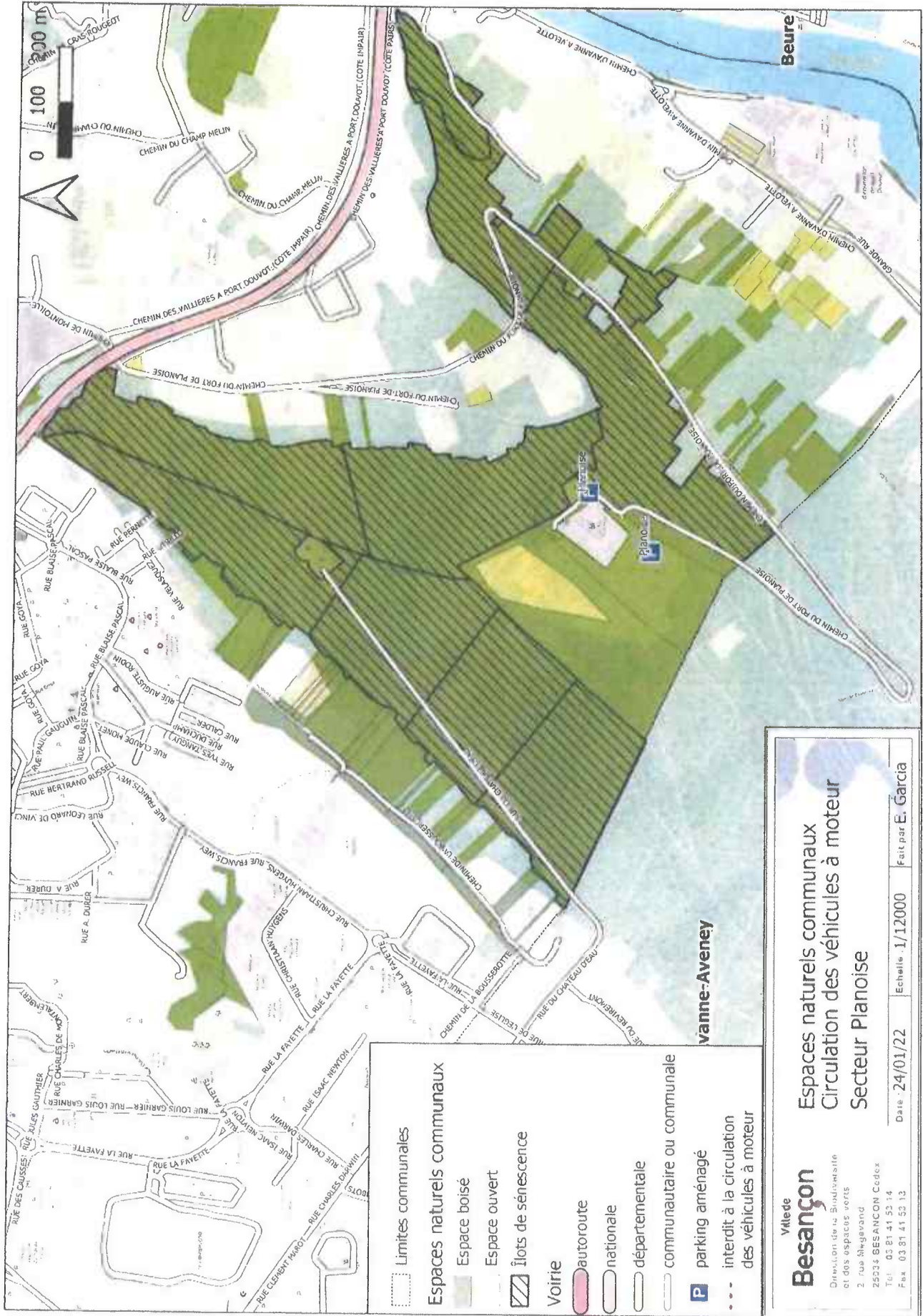
- Limites communales
- Espaces naturels communaux**
 - Espace boisé
 - Espace ouvert
 - ▨ Îlots de sénescence
- Voirie**
 - autoroute
 - nationale
 - départementale
 - communautaire ou communale
- P** parking aménagé
- interdit à la circulation des véhicules à moteur

Ville de Besançon
 Direction de la Biodiversité
 et des espaces verts
 2 rue Megevand
 25034 BESANCON Cedex
 Tél. 03 81 41 53 14
 Fax 03 81 41 52 13

Espaces naturels communaux
Circulation des véhicules à moteur
Secteur Chapelle des Buis

Date 24/01/22 Echelle 1/13000 Fait par E. Garcia

Beure

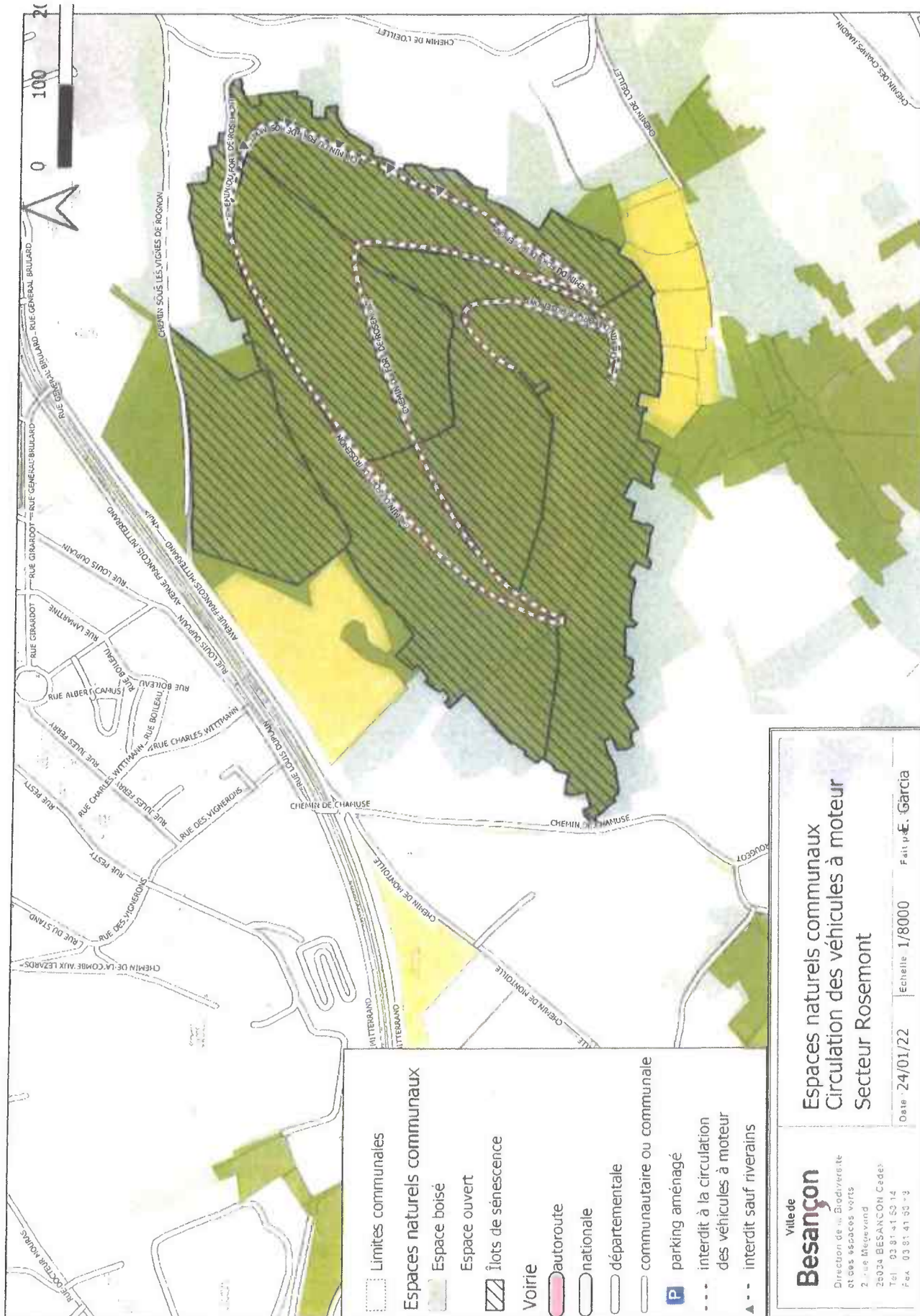


- Espaces naturels communaux**
- Espace boisé
 - Espace ouvert
 - îlots de sénescence
- Voie**
- autoroute
 - nationale
 - départementale
 - communautaire ou communale
- P parking aménagé**
- interdit à la circulation des véhicules à moteur

Ville de **Besançon**
 Direction de la Biodiversité
 et des espaces verts
 2 rue Séguyard
 25034 BESANCON Cedex
 Tél. 03 81 41 52 14
 Fax 03 81 41 52 13

**Espaces naturels communaux
 Circulation des véhicules à moteur
 Secteur Planoise**

Date : 24/01/22 Echelle : 1/12000 Fait par E. Garcia



- Limites communales
- Espaces naturels communaux**
 - Espace boisé
 - Espace ouvert
 - ▨ Îlots de sénescence
- Voirie**
 - autoroute
 - nationale
 - départementale
 - communautaire ou communale
 - P parking aménagé
 - - - interdit à la circulation des véhicules à moteur
 - ▲ - - - interdit sauf riverains

Ville de Besançon
 Direction de la Biodiversité
 et des espaces verts
 2 - rue Mégevind
 25034 BESANCON Cedex
 Tel. 03 81 41 53 14
 Fax 03 81 41 53 03

**Espaces naturels communaux
 Circulation des véhicules à moteur
 Secteur Rosemont**

Date : 24/01/22 Echelle : 1/8000 Fait p. E. Garcia