

# Plan de zonage

Planche 3/3 : CHAILLUZ






Planche 2/3 : NORD



Planche 1/3 : SUD

Direction Urbanisme  
Projets et Planification  
Ville de  
**Besançon**  
Grand Besançon  
Métropole

## Zones de publicité

-  ZPR1 Centre ancien - patrimoine
-  ZPR2 A Habitat dense et équipements
-  ZPR2 B Habitat diffus et zones naturelles
-  ZPR3 Activités
-  ZPR4 A Axes principaux
-  ZPR4 B Entrées de ville



Règlement Local  
de Publicité  
**RLP**

Afficher  
autrement,  
communiquer  
mieux

**DOSSIER 2  
RÈGLEMENT**

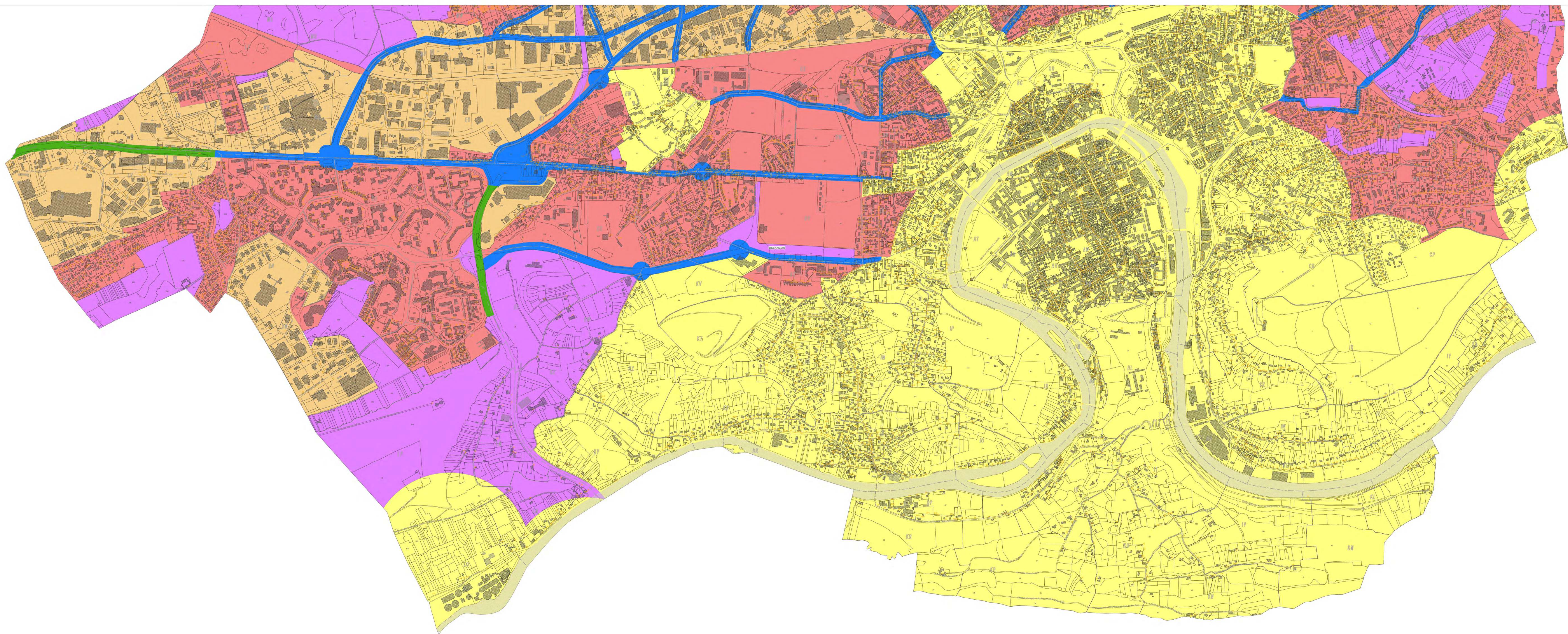
2.2 Plan de zonage

Zones de publicité

- ZPR1 Centre ancien - patrimoine
- ZPR2 A Habitat dense et équipements
- ZPR2 B Habitat diffus et zones naturelles
- ZPR3 Activités
- ZPR4 A Axes principaux
- ZPR4 B Entrées de ville

Échelle : 1:5 000

Planche 1/3 : SUD



Règlement Local  
de Publicité  
**RLP**

Afficher  
autrement,  
communiquer  
mieux

**DOSSIER 2  
RÈGLEMENT**

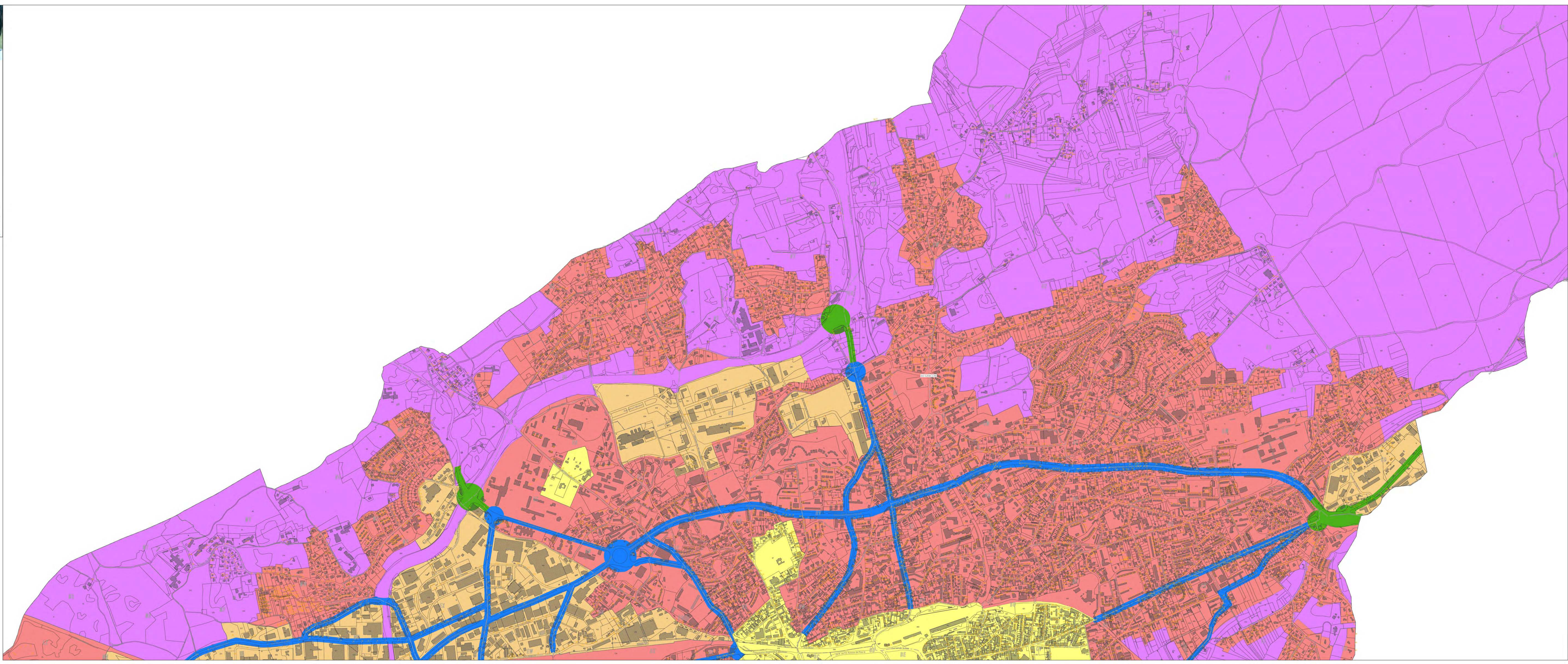
2.2 Plan de zonage

Zones de publicité

- ZPR1 Centre ancien - patrimoine
- ZPR2 A Habitat dense et équipements
- ZPR2 B Habitat diffus et zones naturelles
- ZPR3 Activités
- ZPR4 A Axes principaux
- ZPR4 B Entrées de ville

Echelle : 1:5 000

Planche 2/3 : NORD





Règlement Local  
de Publicité  
**RLP**

Afficher  
autrement,  
communiquer  
mieux

**DOSSIER 2  
REGLEMENT**

**1.2 Plan de zonage**

**Zones de publicité**

- ZPR1 Centre ancien - patrimoine
- ZPR2 A Habitat dense et équipements
- ZPR2 B Habitat diffus et zones naturelles
- ZPR3 Activités
- ZPR4 A Axes principaux
- ZPR4 B Entrées de ville

Echelle : 1:5 000

Planche 3/3 : CHAILLUZ

